

Klappenstellantrieb



CM 24-F

Beschreibung



Klappenstellantrieb CM 24-F

Der Klappenstellantrieb CM 24-F eignet sich für das Verstellen von Luftklappen in haustechnischen Lüftungs- und Klimaanlage bis zu einer Klappengröße von ca. 0,4 m².

Die Montage erfolgt formschlüssig direkt auf die Klappenachse (8mm). Der Klappenstellantrieb ist überlastsicher, benötigt keine Endschalter und bleibt am Anschlag automatisch stehen.

Technische Daten

Artikelnummer	07CM24F		
Elektrische Daten	Nennspannung	AC 24 V, 50/60 Hz DC 24 V	
	Funktionsbereich	AC/DC 19,2 ... 28,8 V	
	Leistungsverbrauch	- Betrieb	0,5 W @ Nennmoment
		- Ruhestellung	0,2 W
		- Dimensionierung	1 VA
Anschluss	Kabel 1 m, 3 x 0,75 mm ²		
Funktionsdaten	Drehmoment (Nennmoment)	min. 2 Nm @ Nennspannung	
	Drehsinn	gemäss elektrischer Installation	
	Handverstellung	Getriebeausrastung mit Magnet	
	Drehwinkel	- ohne Begrenzung	endlos
		- mit Begrenzung	315° fix oder 0 ... 287,5° durch mechanische Anschläge, einstellbar in 2,5°-Schritten
	Laufzeit	75 s / 90°	
	Schallleistungspegel	max. 35 dB(A)	
	Klappenmitnahme	Formschluss 8 mm	
Stellungsanzeige	mechanisch, aufsteckbar (mit integriertem Magnet für die Getriebeausrastung)		
Sicherheit	Schutzklasse	III Schutzkleinspannung	
	Schutzart	IP54 in allen Montagelagen	
	EMV	CE gemäss 89/336/EWG	
	Wirkungsweise	Typ 1 (EN 60730-1)	
	Bemessungsstossspannung	0,8 kV (EN 60730-1)	
	Verschmutzungsgrad der Umgebung	3 (EN 60730-1) Umgebung	
	Umgebungstemperatur	-30 ... +50°C	
	Lagertemperatur	-40 ... +80°C	
	Umgebungsfeuchte	95% r.H., nicht kondensierend (EN 60730-1)	
	Wartung	wartungsfrei	
Abmessung / Gewicht	Abmessungen	siehe "Abmessungen" auf den nächsten Seiten	
	Gewicht	ca. 185 g	

Sicherheitshinweise



- Der Klappenantrieb darf nicht für Anwendungen außerhalb des spezifizierten Einsatzbereiches, insbesondere nicht in Flugzeugen und jeglichen anderen Fortbewegungsmitteln zu Luft, verwendet werden.
- Die Montage hat durch geschultes Personal zu erfolgen. Bei der Montage sind die gesetzlichen und behördlichen Vorschriften einzuhalten.
- Das Gerät darf nur im Herstellerwerk geöffnet werden. Es enthält keine durch den Anwender austauschbaren oder reparierbaren Teile.
- Bei der Bestimmung des Drehmomentbedarfs müssen die Angaben der Klappenhersteller (Querschnitt, Bauart, Einbauort) sowie die lufttechnischen Bedingungen beachtet werden.
- Das Gerät enthält elektrische und elektronische Komponenten und darf nicht als Haushaltsmüll entsorgt werden. Die örtliche und aktuell gültige Gesetzgebung ist zu beachten.

Produktmerkmale

- Einfache Direktmontage** Der Antrieb wird mit seiner Hohlachse formschlüssig direkt auf die Klappenachse (8 mm) aufgesteckt und mit der beige packten Verdrehsicherungsklammer gegen Verdrehen gesichert.
- Handverstellung** Handverstellung mit Magnet möglich (Getriebeausrüstung solange Magnet auf dem Symbol ® haftet). Der Magnet für die Getriebeausrüstung ist in die Stellungsanzeige integriert.
- Einstellbarer Drehwinkel** Einstellbarer Drehwinkel mit mechanischen Anschlägen.
- Hohe Funktionssicherheit** Der Antrieb ist überlastsicher, benötigt keine Endschalter und bleibt am Anschlag automatisch stehen.

Elektrische Installation

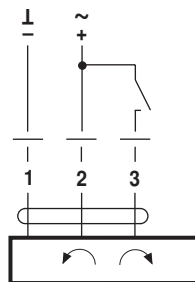
Anschlussschemas

Hinweise

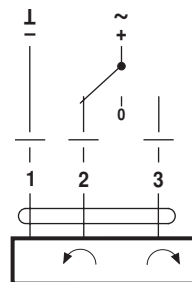
- Anschluss über Sicherheitstransformator.
 - Parallelanschluss weiterer Antriebe möglich.
- Leistungsdaten beachten.



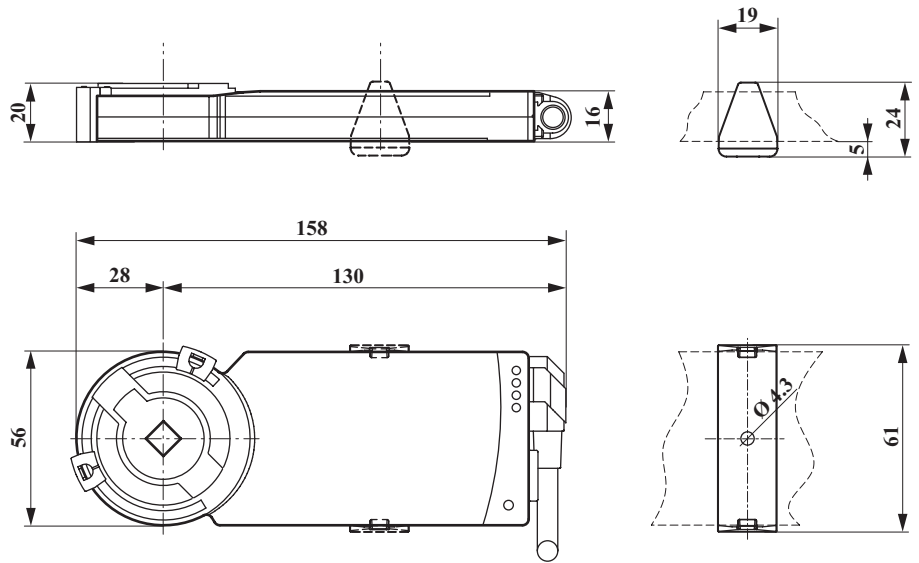
Auf-Zu-Steuerung




3-Punktsteuerung



Abmessungen



Klappenachse	Länge	
	≥ 25	8

Ausschreibungstext

Position:

KLAPPEN-STELLANTRIEB

Überlastsicher und wartungsfrei. Ausführung als Steckmotor für Direktmontage auf Vierkant-Klappenachse mit 8 x 8 mm. Konstante, lastunabhängige Laufzeit. Mechanische Drehwinkelbegrenzer und Stellungsanzeige. Geeignet AUF-ZU-Betrieb (230V) oder 3-Punkt Ansteuerung. Einsetzbar für Luftklappen in haustechnischen Lüftungs- und Klimaanlage bis ca. 0,4 m².

Nennspannung:	AC 24V/ 50/60Hz DC 24V
Funktionsbereich:	AC/DC 19,2 ... 28,8 V
Dimensionierung:	1 VA bei 50Hz
Leistungsverbrauch:	0,5 W @ Nennmoment
Anschluss:	Kabel 1m, 3 x 0,75mm ²
Drehmoment:	min. 2 Nm (bei Nennspannung)
Laufzeit:	75 s / 90°
Schallleistungspegel:	max. 35 dB(A)
Stellungsanzeige:	mechanisch
Umgebungstemperatur:	-30°C ... +50°C
Lagertemperatur:	-40°C ... +80°C
Feuchteprüfung:	nach EN 60730-1
Gewicht:	ca. 185 g

Fabrikat: PICHLER
Type: CM 24-F

Lo:
So:
ST EP:

