

# Klappenstellantrieb



## CM 230-F

## Beschreibung



### Klappenstellantrieb CM 230-F

Der Klappenstellantrieb CM 230-F eignet sich für das Verstellen von Luftklappen in haustechnischen Lüftungs- und Klimaanlage bis zu einer Klappengröße von ca. 0,4 m<sup>2</sup>.

Die Montage erfolgt formschlüssig direkt auf die Klappenachse (8mm). Der Klappenstellantrieb ist überlastsicher, benötigt keine Endschalter und bleibt am Anschlag automatisch stehen.

## Technische Daten

<b>Artikelnummer</b>	<b>07CM230F</b>		
<b>Elektrische Daten</b>	Nennspannung	AC 100 ... 240 V, 50/60 Hz	
	Funktionsbereich	AC 85 ... 265 V	
	Leistungsverbrauch	- Betrieb	1,5 W @ Nennmoment
		- Ruhestellung	1 W
- Dimensionierung		3 VA	
Anschluss	Kabel 1 m, 3 x 0,75 mm <sup>2</sup>		
<b>Funktionsdaten</b>	Drehmoment (Nennmoment)	min. 2 Nm @ Nennspannung	
	Drehsinn	gemäss elektrischer Installation	
	Handverstellung	Getriebeausrüstung mit Magnet	
	Drehwinkel	- ohne Begrenzung	endlos
		- mit Begrenzung	315° ↺ fix oder 0 ... 287,5° ↺ durch mechanische Anschläge, einstellbar in 2,5° ↺ -Schritten
	Laufzeit	75 s / 90°	
	Schallleistungspegel	max. 35 dB(A)	
	Klappenmitnahme	Formschluss 8 mm	
Stellungsanzeige	mechanisch, aufsteckbar (mit integriertem Magnet für die Getriebeausrüstung)		
<b>Sicherheit</b>	Schutzklasse	II schutzisoliert <input type="checkbox"/>	
	Schutzart	IP54 in allen Montagelagen	
	EMV	CE gemäss 89/336/EWG	
	Niederspannungsrichtlinie	CE gemäss 2006/95/EG	
	Wirkungsweise	Typ 1 (EN 60730-1)	
	Bemessungsstossspannung	2,5 kV (EN 60730-1)	
	Verschmutzungsgrad der	3 (EN 60730-1) Umgebung	
	Umgebungstemperatur	-30 ... +50°C	
	Lagertemperatur	-40 ... +80°C	
	Umgebungsfeuchte	95% r.H., nicht kondensierend (EN 60730-1)	
Wartung	wartungsfrei		
<b>Abmessung / Gewicht</b>	Abmessungen	siehe "Abmessungen" auf den nächsten Seiten	
	Gewicht	ca. 185 g	

## Sicherheitshinweise



- Der Klappenantrieb darf nicht für Anwendungen außerhalb des spezifizierten Einsatzbereiches, insbesondere nicht in Flugzeugen und jeglichen anderen Fortbewegungsmitteln zu Luft, verwendet werden.
- Achtung Netzspannung !
- Die Montage hat durch geschultes Personal zu erfolgen. Bei der Montage sind die gesetzlichen und behördlichen Vorschriften einzuhalten.
- Das Gerät darf nur im Herstellerwerk geöffnet werden. Es enthält keine durch den Anwender austauschbaren oder reparierbaren Teile.
- Bei der Bestimmung des Drehmomentbedarfs müssen die Angaben der Klappenhersteller (Querschnitt, Bauart, Einbauort) sowie die lufttechnischen Bedingungen beachtet werden.
- Das Gerät enthält elektrische und elektronische Komponenten und darf nicht als Haushaltsmüll entsorgt werden. Die örtliche und aktuell gültige Gesetzgebung ist zu beachten.

## Produktmerkmale

- Einfache Direktmontage** Der Antrieb wird mit seiner Hohlachse formschlüssig direkt auf die Klappenachse (8 mm) aufgesteckt und mit der beige packten Verdrehsicherungsklammer gegen Verdrehen gesichert.
- Handverstellung** Handverstellung mit Magnet möglich (Getriebeausrüstung solange Magnet auf dem Symbol ® haftet). Der Magnet für die Getriebeausrüstung ist in die Stellungsanzeige integriert.
- Einstellbarer Drehwinkel** Einstellbarer Drehwinkel mit mechanischen Anschlägen.
- Hohe Funktionssicherheit** Der Antrieb ist überlastsicher, benötigt keine Endschalter und bleibt am Anschlag automatisch stehen.

## Elektrische Installation

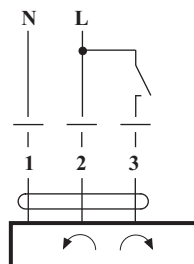
Anschlussschemas

**Hinweise**

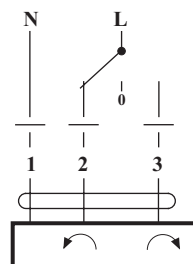
- Achtung Netzspannung !
- Parallelanschluss weiterer Antriebe möglich. Leistungsdaten beachten.



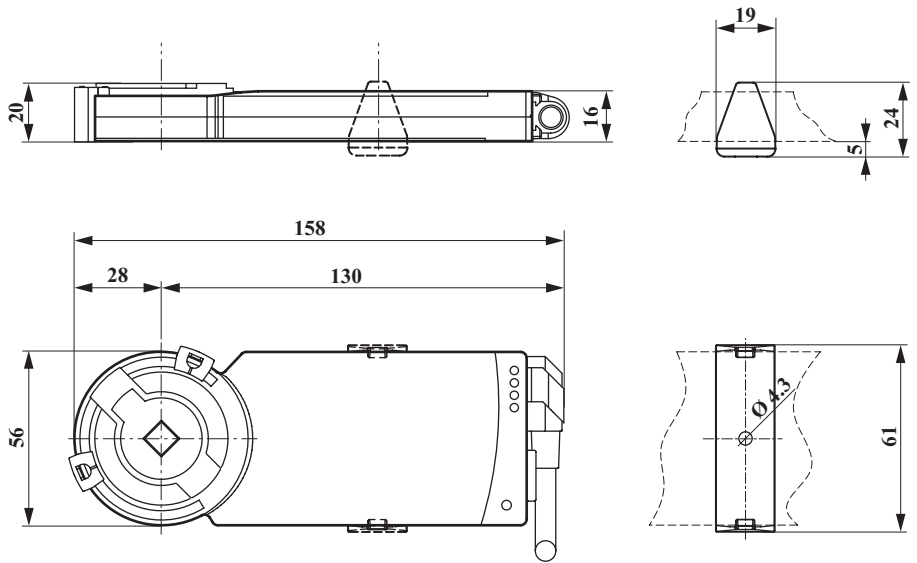
Auf-Zu-Steuerung




3-Punktsteuerung



## Abmessungen



Klappenachse	Länge	
	≥25	8

## Ausschreibungstext

### Position:

### KLAPPEN-STELLANTRIEB

Überlastsicher und wartungsfrei. Ausführung als Steckmotor für Direktmontage auf Vierkant-Klappenachse mit 8 x 8 mm. Konstante, lastunabhängige Laufzeit. Mechanische Drehwinkelbegrenzer und Stellungsanzeige. Geeignet AUF-ZU-Betrieb (230V) oder 3-Punkt Ansteuerung. Einsetzbar für Luftklappen in haustechnischen Lüftungs- und Klimaanlage bis ca. 0,4 m<sup>2</sup>.

Nennspannung:	AC 230V/ 50/60Hz
Funktionsbereich:	AC 85 ... 265 V
Dimensionierung:	3 VA bei 50Hz
Leistungsverbrauch:	1,5 W bei 50 Hz
Anschluss:	Kabel 1m, 3 x 0,75mm <sup>2</sup>
Drehmoment:	min. 2 Nm (bei Nennspannung)
Laufzeit:	75 s / 90°
Schalleistungspegel:	max. 35 dB(A)
Stellungsanzeige:	mechanisch
Umgebungstemperatur:	-30°C ... +50°C
Lagertemperatur:	-40°C ... +80°C
Feuchteprüfung:	nach EN 60730-1
Gewicht:	ca. 185 g

Fabrikat: PICHLER  
Type: **CM 230-F**

Lo: .....  
So: .....  
ST EP: ..... .....

