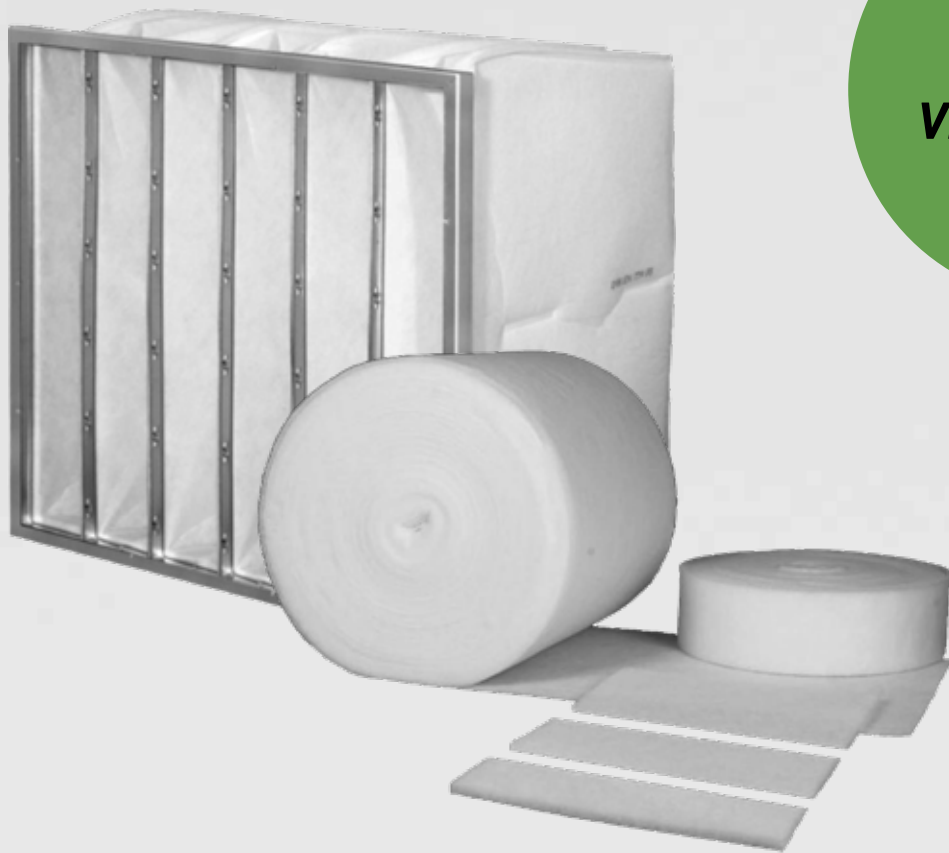


FILTERMATTEN TASCHENFILTER



**LUFT
VERTEILUNG**

 **PICHLER**

Lüftung mit System.

Inhalt

PRODUKTBESCHREIBUNG FILTERMATTEN	SEITE 3
PRODUKTBESCHREIBUNG TASCHENFILTER - ISO COARSE 70% / ISO COARSE 80 %	SEITE 4
PRODUKTBESCHREIBUNG TASCHENFILTER - ISO EPM10 75% / ISO EPM1 50% / ISO EPM1 80%	SEITE 5
WEITERE MÖGLICHE FILTERTYPEN	SEITE 7





Produktbeschreibung Filtermatten

Die Filtermatten bestehen aus einem mehrschichtig aufgebauten synthetischen Polyester-Filtermedium. Durch den progressiven Aufbau weisen sie eine hohe Staubspeicherfähigkeit auf. Zudem zeichnen Sie sich durch einen niedrigen Druckverlust und hohe

Wirtschaftlichkeit aus. Die Filtermatten (ISO Coarse 70%) können gereinigt oder ausgewaschen werden und sind somit für mehrfache Anwendung geeignet. Sie nehmen keine Feuchtigkeit auf und sind gesundheitlich und ökologisch unbedenklich.

Technische Daten und Typen

- Vliesstoff, thermisch und mechanisch verfestigt, ohne Bindemittel
- Brandklasse F1 nach DIN 53438
- Temperaturbeständigkeit bis +100 °C
- Feuchtigkeitsbeständigkeit bis 100 % rF
- veraschbar
- Farbe weiss

GROBSTAUBFILTERMATTEN ISO COARSE 70%

Artikelnummer	Filterklasse nach ISO 16890	Materialdicke (mm)	Flächengewicht (g/m ²)	mittlerer Abscheidegrad	Anfangsdruckdifferenz	empfohlene Enddruckdifferenz	Abmessungen ganze Rolle (BxL)
14FILTERMATTEU4	ISO Coarse 70%	18 - 20	270	>90 %	45 Pa bei 1 m/s; +/-10 %	250 Pa	2 x 20 m (40 m ²)

FEINSTAUBFILTERMATTEN ISO COARSE 80%

Artikelnummer	Filterklasse nach ISO 16890	Materialdicke (mm)	Flächengewicht (g/m ²)	mittlerer Wirkungsgrad	Anfangsdruckdifferenz	empfohlene Enddruckdifferenz	Abmessungen ganze Rolle (BxL)
14FILTERMATTEU5	ISO Coarse 80%	20 - 25	300	>40 %	20 Pa bei 0,25 m/s; +/-10 %	250 Pa	2 x 20 m (40 m ²)

FEINSTAUBFILTERMATTEN RUND ISO COARSE 70%

Artikelnummer	Filterklasse nach ISO 16890	Materialdicke (mm)	Durchmesser (mm)
14FILTEREU4R200	ISO Coarse 70%	18 - 20	200
14FILTEREU4R250	ISO Coarse 70%	18 - 20	250





Produktbeschreibung Taschenfilter - ISO Coarse 70% / ISO Coarse 80%

Diese Taschenfilter sind für den Einsatz als Grobstaubfilter in Reinluft-Technischen Anlagen geeignet. Sie sind in den Filterklassen ISO Coarse 70% und ISO Coarse 80% erhältlich und können sowohl als Vor- oder Hauptfilter eingesetzt werden. Als Rahmenmaterial kommt verzinktes Stahlblech zum Einsatz. Die Filtertaschen bestehen

aus einem mehrschichtig aufgebauten synthetischem Polyester-Filtermedium. Sie sind progressiv aufgebaut - es kann somit die gesamte Tiefe des Filtermediums ausgenutzt werden. Die Filtertaschen nehmen keine Feuchtigkeit auf und sind gesundheitlich und ökologisch unbedenklich.

Technische Daten und Typen

- Brandklasse F1 nach DIN 53438
- Temperaturbeständigkeit bis +70 °C
- Feuchtigkeitsbeständigkeit bis 100 % rF
- Volumenstrom bis 4,250 m³/h
- Empfohlener Enddruckverlust: 250 Pa (max. 350 Pa)
- Empfohlene Strömungsgeschwindigkeit: 0,933 m/s
- Farbe weiss

TASCHENFILTER ISO COARSE 70%

Artikelnummer	Filterklasse nach ISO 16890	Einzeltaschen je Filter	Rahmenbreite (mm)	Rahmenhöhe (mm)	Rahmentiefe (mm)	Gesamttiefe (mm)	Filterfläche (m ²)
14TF30113005	ISO Coarse 70%	5	592	592	25	300	1,7
14TF30113006	ISO Coarse 70%	6	592	592	25	300	2,0
14TF30113605	ISO Coarse 70%	5	592	592	25	360	2,0
14TF30113606	ISO Coarse 70%	6	592	592	25	360	2,5
14TF30115005	ISO Coarse 70%	5	592	592	25	500	2,9
14TF30115006	ISO Coarse 70%	6	592	592	25	500	3,5
14TF30116005	ISO Coarse 70%	5	592	592	25	600	3,5
14TF30116006	ISO Coarse 70%	6	592	592	25	600	4,2
14TF30123003	ISO Coarse 70%	3	287	592	25	300	1,0
14TF30123603	ISO Coarse 70%	3	287	592	25	360	1,2
14TF30125003	ISO Coarse 70%	3	287	592	25	500	1,7
14TF30126003	ISO Coarse 70%	3	287	592	25	600	2,0
14TF30143003	ISO Coarse 70%	3	287	287	25	300	0,4
14TF30143603	ISO Coarse 70%	3	287	287	25	360	0,5
14TF30563005	ISO Coarse 70%	5	490	592	25	300	0,1
14TF30563605	ISO Coarse 70%	5	490	592	25	360	2,0
14TF30565005	ISO Coarse 70%	5	490	592	25	500	2,9
14TF30566005	ISO Coarse 70%	5	490	592	25	600	3,5

TASCHENFILTER ISO COARSE 80%

Artikelnummer	Filterklasse nach ISO 16890	Einzeltaschen je Filter	Rahmenbreite (mm)	Rahmenhöhe (mm)	Rahmentiefe (mm)	Gesamttiefe (mm)	Filterfläche (m ²)
14TF45115006	ISO Coarse 80%	6	592	592	25	500	3,5
14TF45116005	ISO Coarse 80%	5	592	592	25	600	3,5
14TF45116006	ISO Coarse 80%	6	592	592	25	600	4,2
14TF45125003	ISO Coarse 80%	3	287	592	25	500	1,7
14TF45126003	ISO Coarse 80%	3	287	592	25	600	2,0
14TF45145003	ISO Coarse 80%	3	287	287	25	500	0,8
14TF45146003	ISO Coarse 80%	3	287	287	25	600	0,9
14TF45565005	ISO Coarse 80%	5	490	592	25	500	2,9
14TF45566005	ISO Coarse 80%	5	490	592	25	600	3,5





Produktbeschreibung Taschenfilter - ISO EPM10 75% / ISO EPM1 60% / ISO EPM1 80%

Diese Taschenfilter sind für den Einsatz in Reiluft-Technischen Anlagen unter anspruchsvollen Bedingungen geeignet. Sie sind in den Filterklassen ISO ePM10 75%, ISO ePM1 60% und ISO ePM1 80% erhältlich. Als Rahmenmaterial kommt verzinktes Stahlblech zum Einsatz. Als Filter kommt ein speziell entwickelter synthetischer,

mehrschichtiger Vliesstoff zur Anwendung. Die konisch geformten vernähten Taschen ermöglichen eine hohe Staubspeicherkapazität und einen niedrigen Druckverlust. Die speziellen Fasern aus Polymer sind dauerelastisch, bruchstabil und somit gesundheitlich und auch ökologisch unbedenklich.

Technische Daten und Typen

- Brandklasse F1 nach DIN 53438
- Temperaturbeständigkeit bis +70 °C
- Feuchtigkeitsbeständigkeit bis 100 % rF
- Farbe weiss

TASCHENFILTER ISO EPM10 75%

Artikelnummer	Filterklasse nach ISO 16890	Einzeltaschen je Filter	Rahmenbreite (mm)	Rahmenhöhe (mm)	Rahmentiefe (mm)	Gesamttiefe (mm)	Filterfläche (m ²)
14TS65115006	ISO ePM10 75%	6	592	592	25	500	3,5
14TS65115008	ISO ePM10 75%	8	592	592	25	500	4,6
14TS65116006	ISO ePM10 75%	6	592	592	25	600	4,2
14TS65116008	ISO ePM10 75%	8	592	592	25	600	5,6
14TS65125003	ISO ePM10 75%	3	287	592	25	500	1,7
14TS65125004	ISO ePM10 75%	4	287	592	25	500	2,3
14TS65126003	ISO ePM10 75%	3	287	592	25	600	2,0
14TS65126004	ISO ePM10 75%	4	287	592	25	600	2,7
14TS65145003	ISO ePM10 75%	3	287	287	25	500	0,8
14TS65146003	ISO ePM10 75%	3	287	287	25	600	0,9
14TS65565005	ISO ePM10 75%	5	490	592	25	500	2,9
14TS65565006	ISO ePM10 75%	6	490	592	25	500	3,5
14TS65566005	ISO ePM10 75%	5	490	592	25	600	3,5
14TS65566006	ISO ePM10 75%	6	490	592	25	600	4,2



TASCHENFILTER ISO EPM1 60%

Artikelnummer	Filterklasse nach ISO 16890	Einzeltaschen je Filter	Rahmenbreite (mm)	Rahmenhöhe (mm)	Rahmentiefe (mm)	Gesamttiefe (mm)	Filterfläche (m ²)
14TS85115006	ISO ePM1 60%	6	592	592	25	500	3,5
14TS85115008	ISO ePM1 60%	8	592	592	25	500	4,6
14TS85116006	ISO ePM1 60%	6	592	592	25	600	4,2
14TS85116008	ISO ePM1 60%	8	592	592	25	600	5,6
14TS85125003	ISO ePM1 60%	3	287	592	25	500	1,7
14TS85125004	ISO ePM1 60%	4	287	592	25	500	2,3
14TS85126003	ISO ePM1 60%	3	287	592	25	600	2,0
14TS85126004	ISO ePM1 60%	4	287	592	25	600	2,7
14TS85145003	ISO ePM1 60%	3	287	287	25	500	0,8
14TS85146003	ISO ePM1 60%	3	287	287	25	600	0,9
14TS85565005	ISO ePM1 60%	5	490	592	25	500	2,9
14TS85565006	ISO ePM1 60%	6	490	592	25	500	3,5
14TS85566005	ISO ePM1 60%	5	490	592	25	600	3,5
14TS85566006	ISO ePM1 60%	6	490	592	25	600	4,2

TASCHENFILTER ISO EPM1 80%

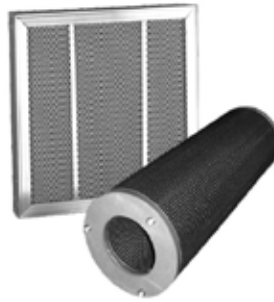
Artikelnummer	Filterklasse nach ISO 16890	Einzeltaschen je Filter	Rahmenbreite (mm)	Rahmenhöhe (mm)	Rahmentiefe (mm)	Gesamttiefe (mm)	Filterfläche (m ²)
14TR91150010	ISO ePM1 80%	10	592	592	25	500	5,8
14TR91150012	ISO ePM1 80%	12	592	592	25	500	7,0
14TR91160010	ISO ePM1 80%	10	592	592	25	600	7,0
14TR91160012	ISO ePM1 80%	12	592	592	25	600	8,4
14TR9125005	ISO ePM1 80%	5	287	592	25	500	2,9
14TR9125006	ISO ePM1 80%	6	287	592	25	500	3,5
14TR9126005	ISO ePM1 80%	5	287	592	25	600	3,5
14TR9126006	ISO ePM1 80%	6	287	592	25	600	4,2
14TR9143604	ISO ePM1 80%	4	287	287	25	360	0,7
14TR95650010	ISO ePM1 80%	10	490	592	25	500	5,8
14TR9565008	ISO ePM1 80%	8	490	592	25	500	4,6
14TR95660010	ISO ePM1 80%	10	490	592	25	600	7,0
14TR9566008	ISO ePM1 80%	8	490	592	25	600	5,6



Weitere mögliche Filtertypen auf Anfrage!



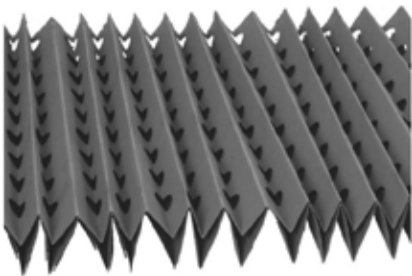
SCHWEBSTOFFFILTER



AKTIVKOHLEFILTER



FILTERZELLEN



PAPIER-FALT-FILTERMATTEN



Ihr Partner/Installateur:

*Für den Inhalt verantwortlich: J. Pichler Gesellschaft m.b.H. | Grafik und Layout: J. Pichler Gesellschaft m.b.H.
Fotos: Archiv J. Pichler Gesellschaft m.b.H. | Text: J. Pichler Gesellschaft m.b.H.
Alle Rechte vorbehalten | Alle Fotos Symbolfotos | Änderungen vorbehalten | Version: 03/2022 eh*

 **PICHLER**
Lüftung mit System.

J. PICHLER
Gesellschaft m.b.H.
office@pichlerluft.at
www.pichlerluft.at

ÖSTERREICH
9021 KLAGENFURT
AM WÖRTHERSEE
Karlweg 5
T +43 (0)463 32769
F +43 (0)463 37548

ÖSTERREICH
1100 WIEN
Doerenkampgasse 5
T +43 (0)1 6880988
F +43 (0)1 6880988-13

Vertriebsniederlassungen
in Slowenien und Serbien.
Vertriebspartner in
Deutschland, Schweiz und
Italien.