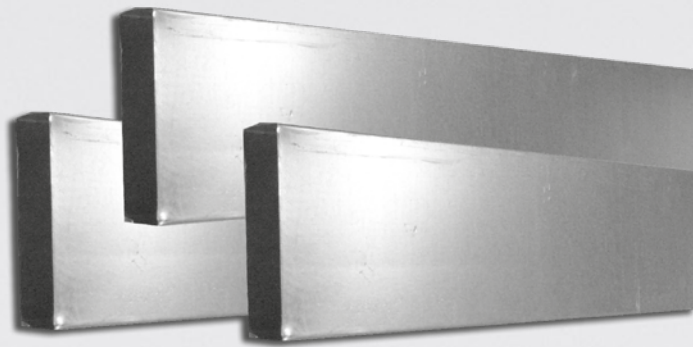
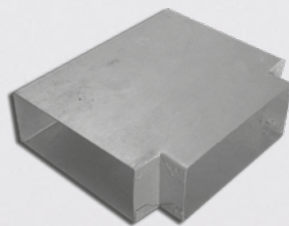
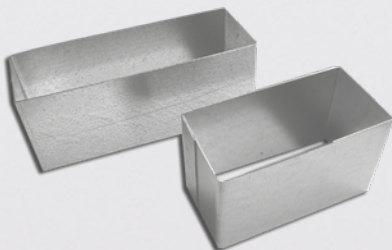
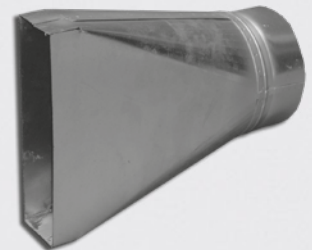
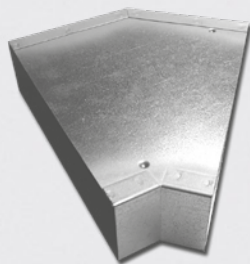
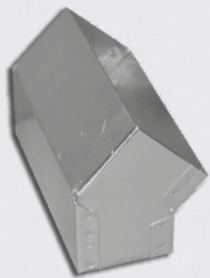


PICHLER MINIKANÄLE



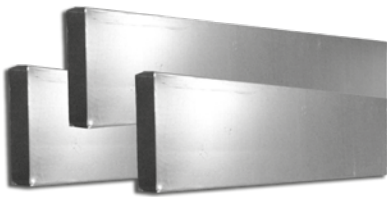
**KOMFORT
LÜFTUNG**



 **PICHLER**

Lüftung mit System.

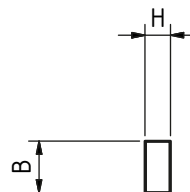
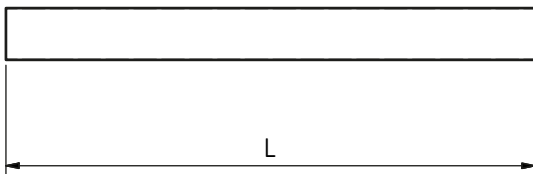
Flachkanal K



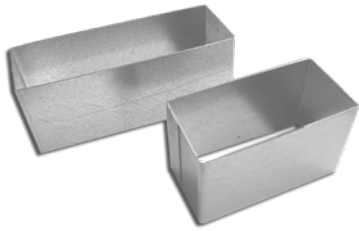
Flachkanal K aus verzinktem Stahlblech.

Artikelnummer	B x H x L [mm]	Gewicht [kg]
08K100501000	98 x 48 x 1000	1,8
08K100501500	98 x 48 x 1500	2,5
08K100502000	98 x 48 x 2000	3,5
08K150501000	148 x 48 x 1000	2,6
08K150501500	148 x 48 x 1500	3,3
08K150502000	148 x 48 x 2000	4,0
08K200501000	198 x 48 x 1000	3,1
08K200501500	198 x 48 x 1500	4,5
08K200502000	198 x 48 x 2000	6,0
08K250501000	248 x 48 x 1000	3,5
08K250501500	248 x 48 x 1500	5,0
08K250502000	248 x 48 x 2000	6,5

Aufbauskinne



Kanal- und Formstückverbinder AF/NP

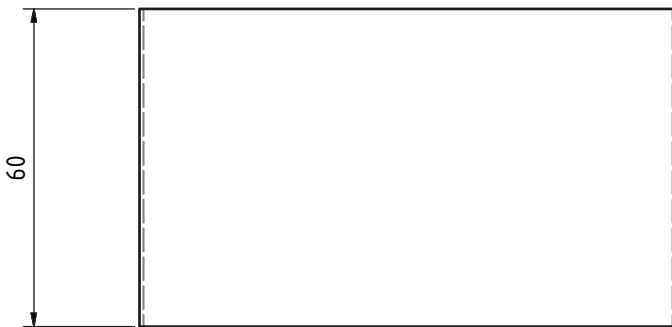


Kanal- (AF) und Formstückverbinder (NP) aus verzinktem Stahlblech.

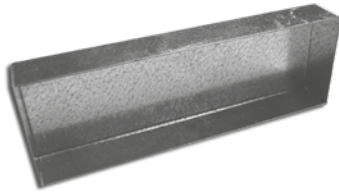
Artikelnummer	Beschreibung	B x H x L [mm]	Gewicht [kg]
08AF10050	für Kanalverbindung	100 x 50 x 60	0,1
08AF15050	für Kanalverbindung	150 x 50 x 60	0,1
08AF20050	für Kanalverbindung	200 x 50 x 60	0,2
08AF25050	für Kanalverbindung	250 x 50 x 60	0,3
08NP10050	für Formstückverbindung	98 x 48 x 60	0,1
08NP15050	für Formstückverbindung	148 x 48 x 60	0,1
08NP20050	für Formstückverbindung	198 x 48 x 60	0,2
08NP25050	für Formstückverbindung	248 x 48 x 60	0,3

Aufbauskizze

ABBILDUNG TYPE AF



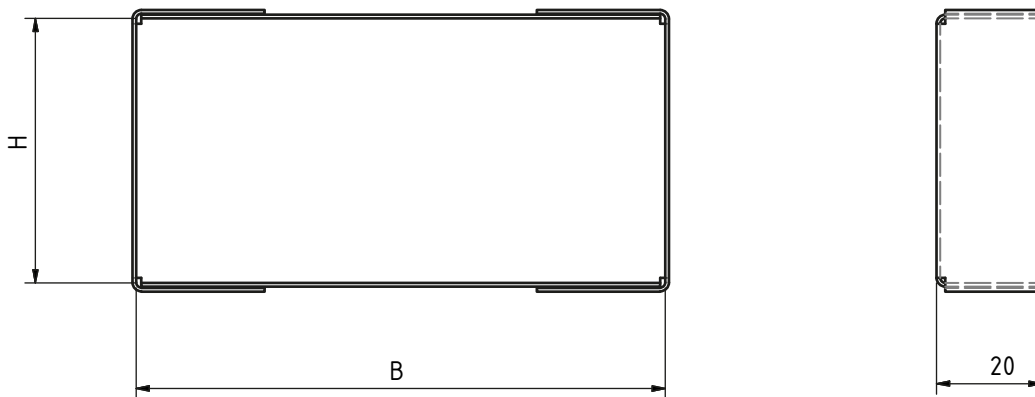
Enddeckel für Kanal und Formstück EP/EPF



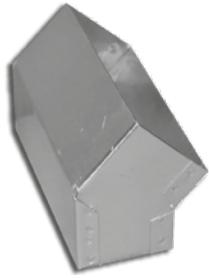
Enddeckel für Kanal (EP) und Formstück (EPF) aus verzinktem Stahlblech.

Artikelnummer	Beschreibung	B x H x L [mm]	Gewicht [kg]
08EP10050	zum Verschluss von Kanälen	100 x 50 x 20	0,1
08EP15050	zum Verschluss von Kanälen	150 x 50 x 20	0,1
08EP20050	zum Verschluss von Kanälen	200 x 50 x 20	0,1
08EP25050	zum Verschluss von Kanälen	250 x 50 x 20	0,2
08EPF10050	zum Verschluss von Formstücken	102 x 52 x 20	0,1
08EPF15050	zum Verschluss von Formstücken	152 x 52 x 20	0,1
08EPF20050	zum Verschluss von Formstücken	202 x 52 x 20	0,1
08EPF25050	zum Verschluss von Formstücken	252 x 52 x 20	0,2

Aufbauskizze



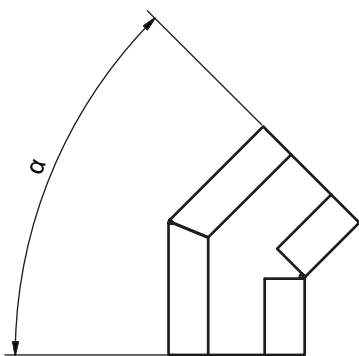
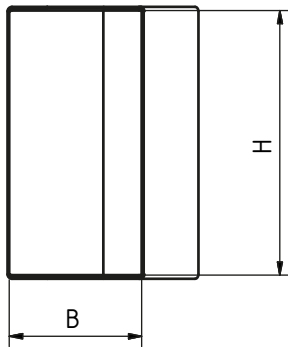
Bogen stehend B



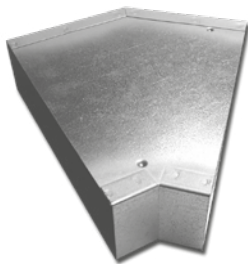
Bogen stehend B aus verzinktem Stahlblech.

Artikelnummer	Beschreibung	B x H [mm]	Gewicht [kg]
08B3050100	Bogen 30° - stehend	50 x 100	0,2
08B4550100	Bogen 45° - stehend	50 x 100	0,2
08B6050100	Bogen 60° - stehend	50 x 100	0,2
08B9050100	Bogen 90° - stehend	50 x 100	0,2
08B3050150	Bogen 30° - stehend	50 x 150	0,2
08B4550150	Bogen 45° - stehend	50 x 150	0,2
08B6050150	Bogen 60° - stehend	50 x 150	0,2
08B9050150	Bogen 90° - stehend	50 x 150	0,3
08B3050200	Bogen 30° - stehend	50 x 200	0,3
08B4550200	Bogen 45° - stehend	50 x 200	0,4
08B6050200	Bogen 60° - stehend	50 x 200	0,5
08B9050200	Bogen 90° - stehend	50 x 200	0,7
08B9050250	Bogen 90° - stehend	50 x 250	0,9

Aufbauskizze



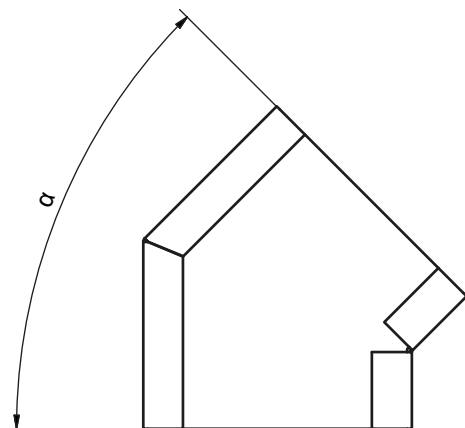
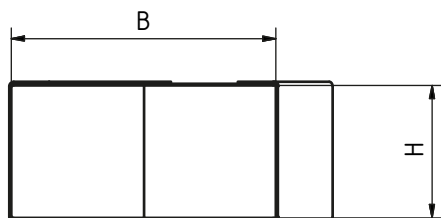
Bogen flach B



Bogen flach B aus verzinktem Stahlblech.

Artikelnummer	Beschreibung	B x H [mm]	Gewicht [kg]
08B4510050	Bogen 45° - flach	100 x 50	0,2
08B6010050	Bogen 60° - flach	100 x 50	0,3
08B9010050	Bogen 90° - flach	100 x 50	0,3
08B4515050	Bogen 45° - flach	150 x 50	0,3
08B6015050	Bogen 60° - flach	150 x 50	0,4
08B9015050	Bogen 90° - flach	150 x 50	0,5
08B4520050	Bogen 45° - flach	200 x 50	0,5
08B6020050	Bogen 60° - flach	200 x 50	0,6
08B9020050	Bogen 90° - flach	200 x 50	0,8
08B9025050	Bogen 90° - flach	250 x 50	1,0

Aufbauskizze



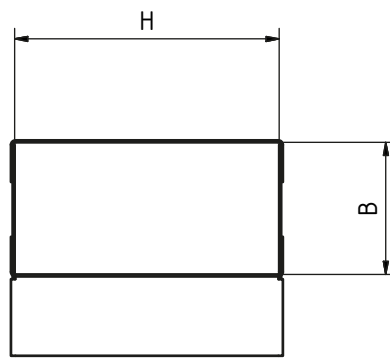
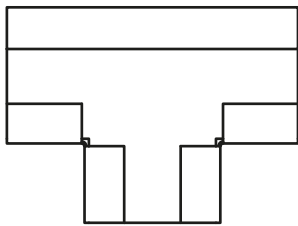
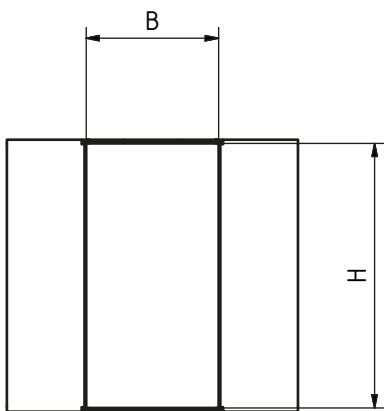
T-Stück stehend T



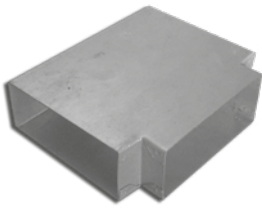
T-Stück stehend T aus verzinktem Stahlblech.

Artikelnummer	B x H [mm]	Gewicht [kg]
08T50100	50 x 100	0,3
08T50150	50 x 150	0,3
08T50200	50 x 200	0,4
08T50250	50 x 250	0,5

Aufbauskizze



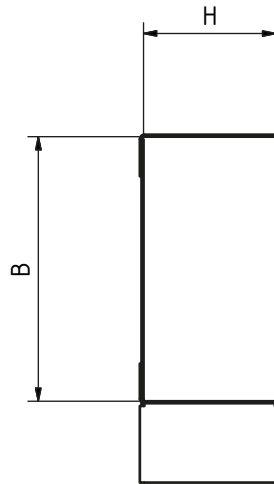
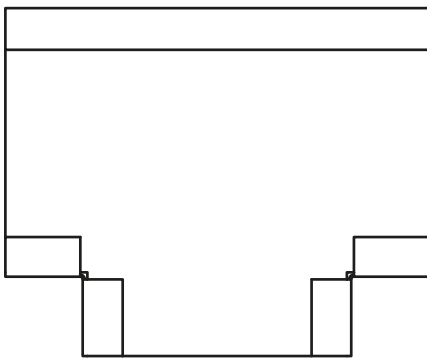
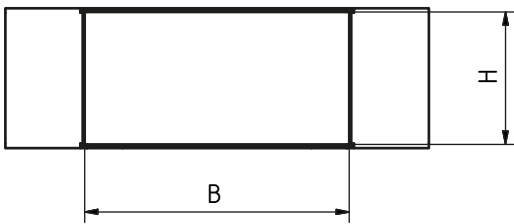
T-Stück flach T



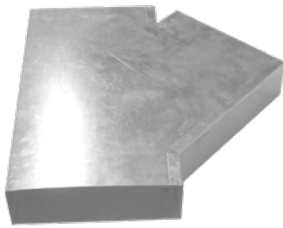
T-Stück flach T aus verzinktem Stahlblech.

Artikelnummer	B x H [mm]	Gewicht [kg]
08T100100	100 x 50	0,4
08T150150	150 x 50	0,6
08T200200	200 x 50	0,9
08T250250	250 x 50	1,0

Aufbauskinne



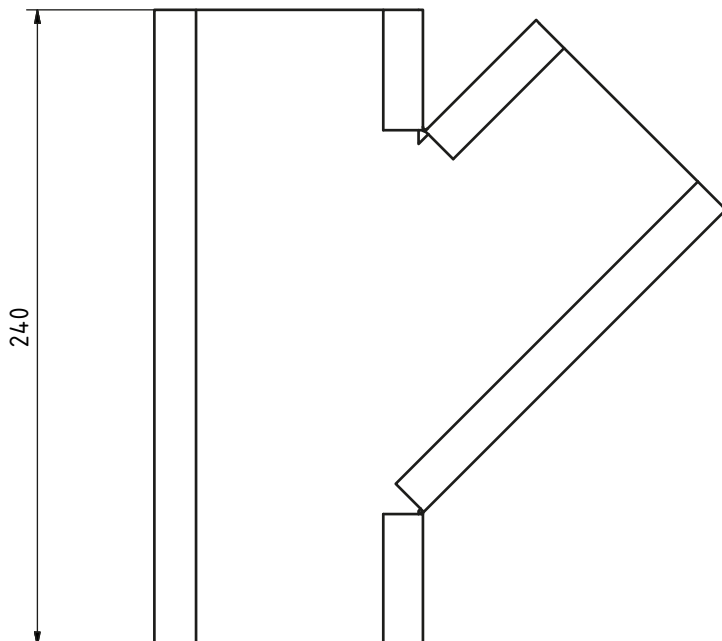
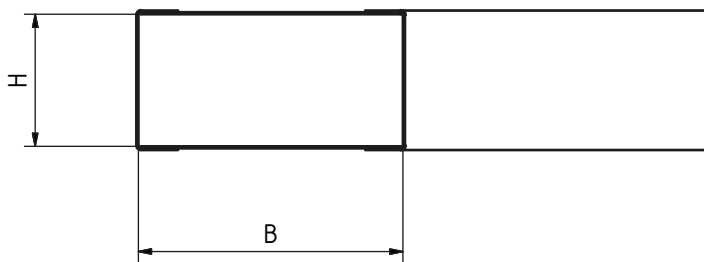
Abzweiger flach TV



Abzweiger flach TV 45° aus verzinktem Stahlblech, L = 240 mm

Artikelnummer	B x H [mm]	Gewicht [kg]
08TV10050	100 x 50	0,5
08TV15050	150 x 50	1,0
08TV20050	200 x 50	1,5

Aufbauskizze



Kanalstück mit Bundkragen K...NP/MF

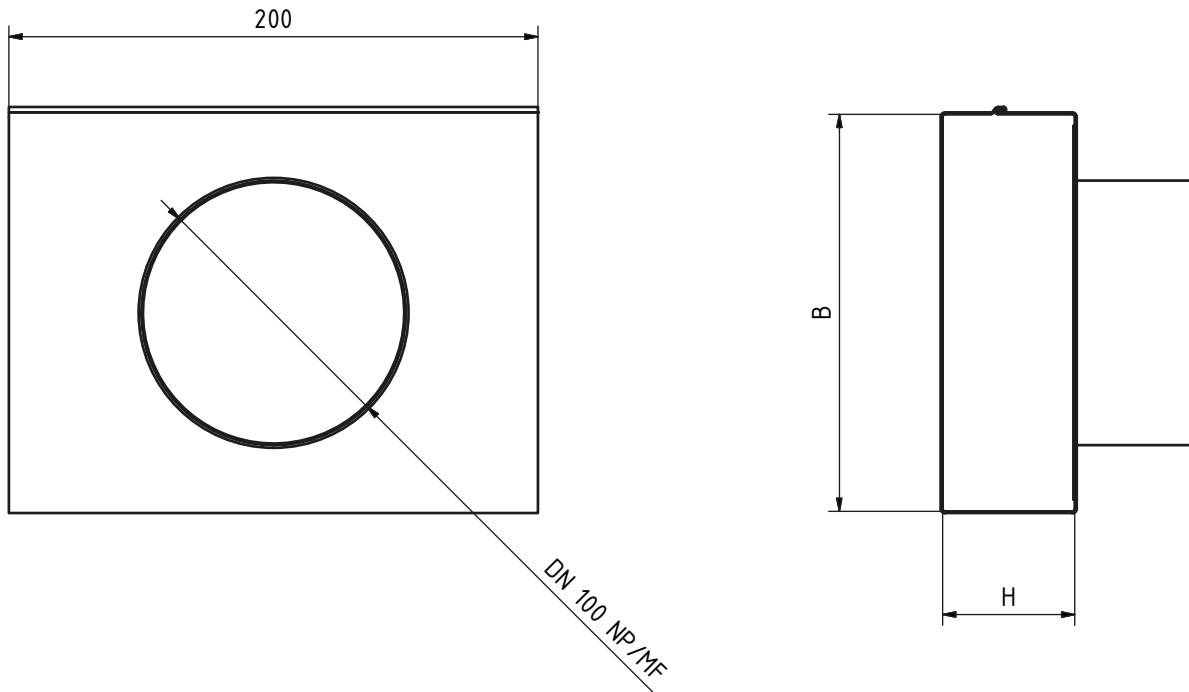


Kanalstück mit Bundkragen Ø 100 K...NP/MF aus verzinktem Stahlblech.

Artikelnummer	Beschreibung	B x H x L [mm]	Gewicht [kg]
08K50100200NP	mit Bundkragen Ø 100 mm NP	100 x 50 x 200	0,4
08K50100200MF	mit Bundkragen Ø 100 mm MF	100 x 50 x 200	0,4
08K50150200NP	mit Bundkragen Ø 100 mm NP	150 x 50 x 200	0,5
08K50150200MF	mit Bundkragen Ø 100 mm MF	150 x 50 x 200	0,5
08K50200200NP	mit Bundkragen Ø 100 mm NP	200 x 50 x 200	0,7
08K50200200MF	mit Bundkragen Ø 100 mm MF	200 x 50 x 200	0,7

NP = Nippelmaß
MF = Muffenmaß

Aufbauskizze



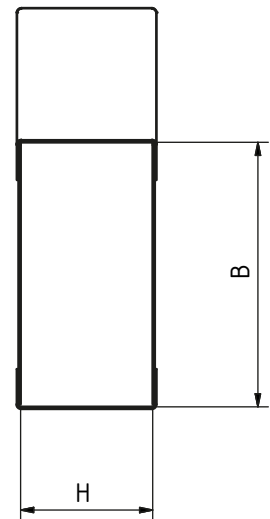
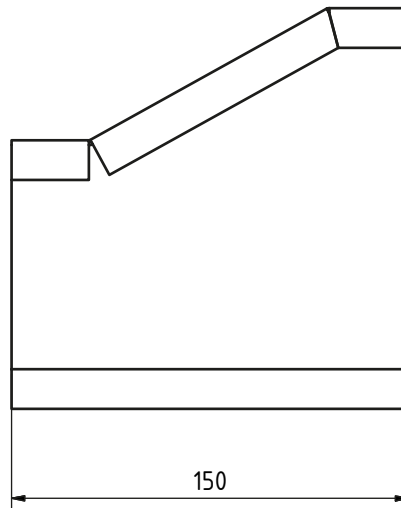
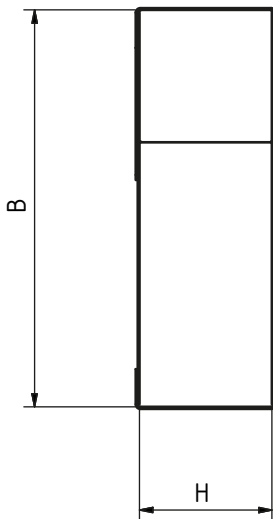
Übergang eckig/eckig UE



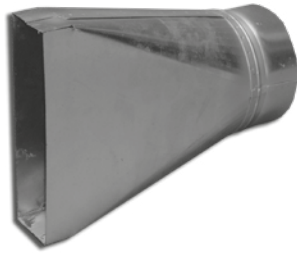
Übergang eckig/eckig UE aus verzinktem Stahlblech.

Artikelnummer	B x H auf B x H [mm]	Gewicht [kg]
08UE5015050100	100 x 50 auf 150 x 50	0,4
08UE5020050150	150 x 50 auf 200 x 50	0,5

Aufbauskizze



Übergang eckig/rund UER

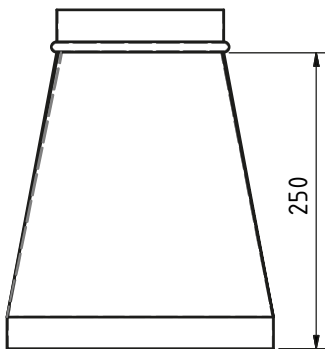
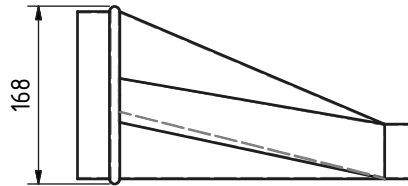
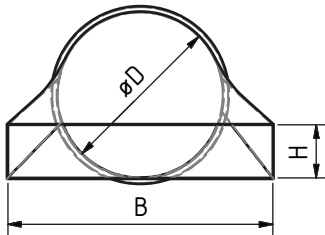


Übergang eckig/rund UER aus verzinktem Stahlblech.

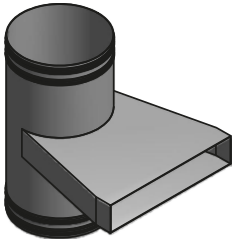
Artikelnummer	B x H auf Ø [mm]	Gewicht [kg]
08UERNP10010050	100 x 50 auf Ø 100 NP	0,7
08UERMF10010050	100 x 50 auf Ø 100 MF	0,7
08UERNP8015050	150 x 50 auf Ø 80 NP	
08UERMF8015050	150 x 50 auf Ø 80 MF	
08UERNP10015050	150 x 50 auf Ø 100 NP	0,8
08UERMF10015050	150 x 50 auf Ø 100 M	0,8
08UERNP12520050	200 x 50 auf Ø 125 NP	1,0
08UERMF12520050	200 x 50 auf Ø 125 MF	1,0
08UERNP16020050	200 x 50 auf Ø 160 NP	
08UERNP20020050	200 x 50 auf Ø 200 NP	
08UERNP16025050	250 x 50 auf Ø 160 NP	
08UERNP25025050	250 x 50 auf Ø 250 NP	

NP = Nippelmaß
MF = Muffenmaß

Aufbauskinne



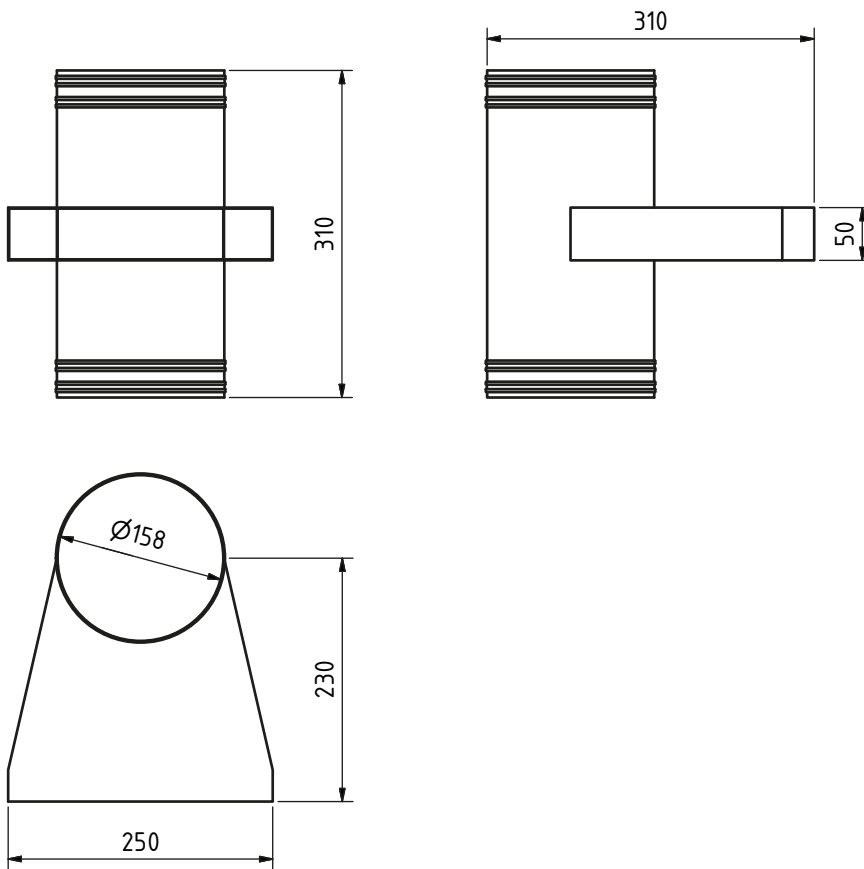
Übergang SR-Rohr auf Flachkanal UERSR



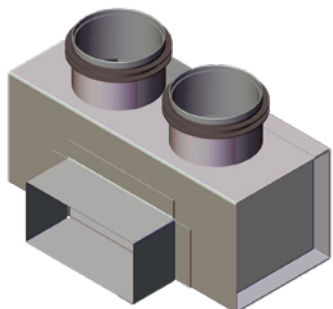
Übergang SR-Rohr auf Flachkanal UERSR aus verzinktem Stahlblech.

Artikelnummer	Ø D auf B x H [mm]
08UERSR16025050	160 auf 250 x 50

Aufbauskizze



Verteilkasten VKMK2

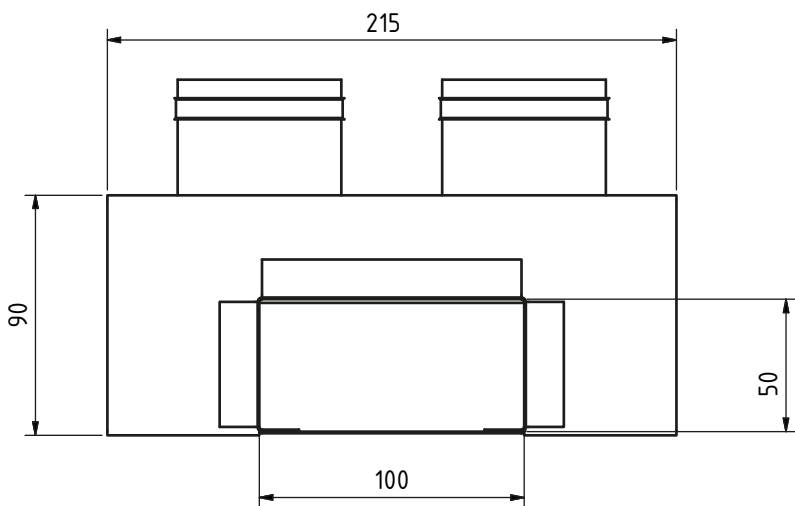


Verteilkasten VKMK2 aus verzinktem Stahlblech.

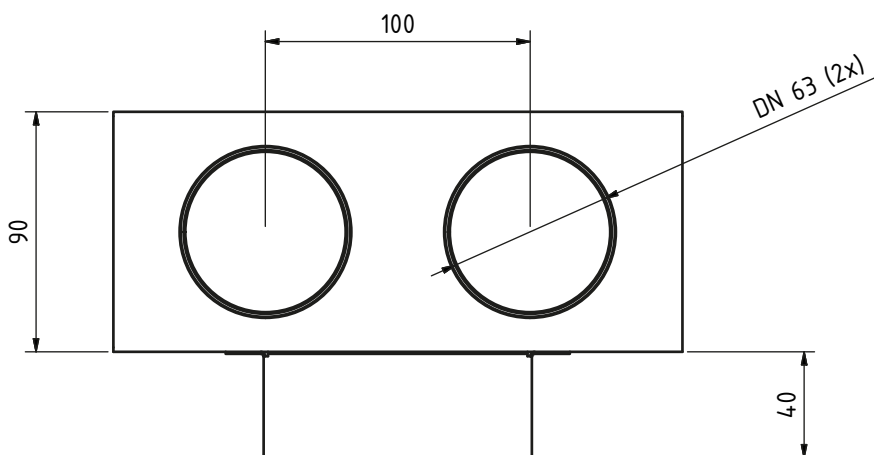
Artikelnummer	Luftanschlüsse [mm]	Abgänge [mm]	B x H x L [mm]
08VKMK2H	1 x Minikanalsystem 100 x 50	2 x Ø 63 mit Lippendichtung (nach hinten)	215 x 90 x 90
08VKMK2O	1 x Minikanalsystem 100 x 50	2 x Ø 63 mit Lippendichtung (nach oben)	215 x 90 x 90

Aufbauskizze

08VKMK2H



08VKMK2O



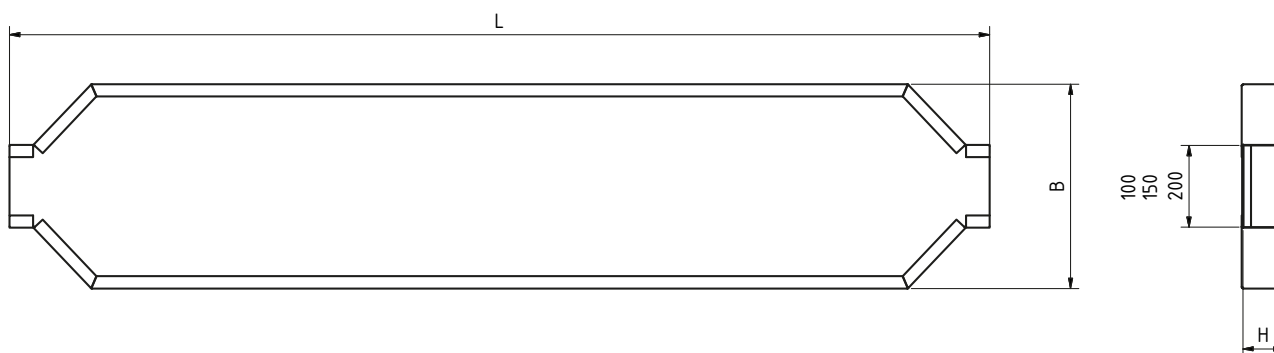
Flachschalldämpfer FSD



Flachschalldämpfer FSD aus verzinktem Stahlblech.

Artikelnummer	Luftanschlüsse A x B [mm]	B x H x L [mm]	Dämpfung [dB/Hz]
08FSD10050	100 x 50	250 x 50 x 1200	21/250
08FSD15050	150 x 50	300 x 50 x 1200	18/250
08FSD20050	200 x 50	350 x 50 x 1200	15/250

Aufbauskizze



klimaaktiv
Partner



Für den Inhalt verantwortlich: J. Pichler Gesellschaft m.b.H. | Grafik und Layout: WERK1 Werbegraphik GmbH
Fotos: J. Pichler Gesellschaft m.b.H. | Text: J. Pichler Gesellschaft m.b.H.
Alle Rechte vorbehalten | Alle Fotos Symbolfotos | Änderungen vorbehalten | Version: 06/2026 de

PICHLER
Lüftung mit System.

J. PICHLER
Gesellschaft m.b.H.

ÖSTERREICH
9021 KLAGENFURT
AM WÖRTHESSEE
Karlweg 5
T +43 (0)463 32769

1100 WIEN
Doerenkampgasse 5
T +43 (0)1 6880988
office@pichlerluft.at
www.pichlerluft.at

PICHLER
Lüftungstechnik G.m.b.H

DEUTSCHLAND
86825 BAD WÖRISHOFEN
Altvaterstraße 23
office@pichlerluft.de
www.pichlerluft.de

PICHLER & CO d.o.o.
prezračevalni sistemi

SLOWENIEN
2000 MARIBOR
Cesta k Tamu 26
T +386 (0)2 46013-50
pichler@pichler.si
www.pichler.si

KLIMA DOP d.o.o.
klimatizacija i ventilacija

SERBIEN
11271 BEOGRAD (SURČIN)
Milana Konjovića 61
T +381 (0)11 3190177
office@klimadop.com
www.klimadop.com

AIRVENT d.o.o.
Member of Pichler Holding

BOSNIEN
77230 VELIKA KLAĐUŠA
I Muslimanske Brigade BB
T +387 (0)37 772-661
airvent.vkladusa@outlook.com
www.airvent.ba

MORAVSKÁ
VZDUCHOTECHNIKA S.R.O.

TSCHECHIEN
684 01 SLAVKOV U BRNA
Nižkovice 279
T +420 (0)602 725002
moravska@mvt.cz
www.mvt.cz