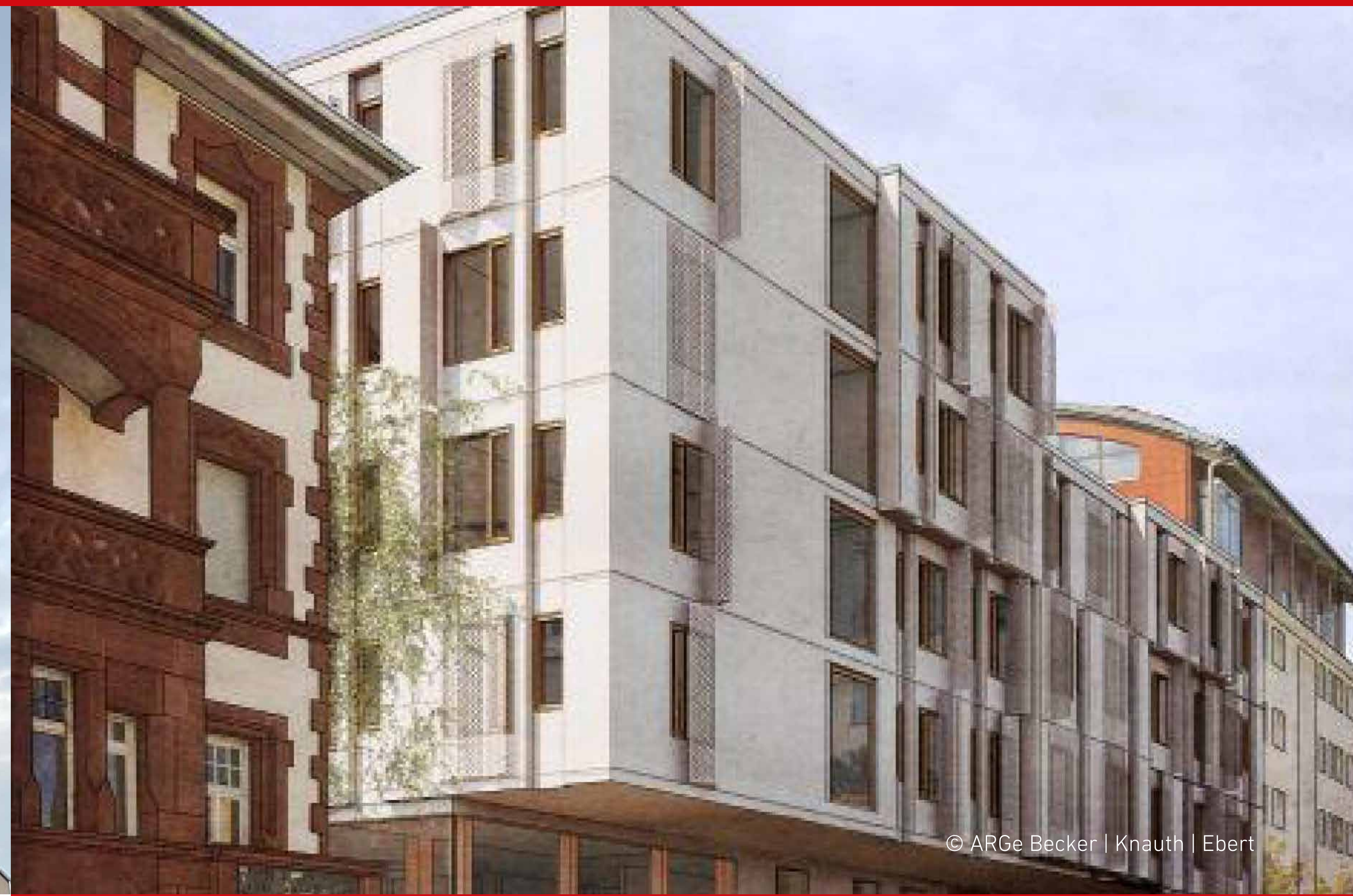


OBJEKT DES MONATS



STUDENTENHEIM B6, MANNHEIM

LG 100 integriert in serieller Bauausführung

In Kooperation mit der Firma Kaufmann Bausysteme aus Reuthe, deren Schwerpunkt im Bereich des Raummodulbaus liegt, wie auch der Firma Dorfinstallateur, entsteht in Mannheim ein Studentenheim in serieller Ausführung. Unter serieller Ausführung wird die Vorfertigung von Wand- und Deckenelementen oder Raummodulen begriffen. Serielle Bauausführungen verkürzen und vereinfachen nicht nur Bauprozesse, sondern könnten aufgrund ihrer Standardisierung von Produkten und Lösungskonzepten ein essenzielles Mittel zur Lösung des bestehenden Fachkräftemangels sein. Für das Bauprojekt Studentenheim B6 in Mannheim wurden also 190 Stück unseres dezentralen Lüftungsgerätes LG 100 inklusive Inlaps, Komplexschläuche, Aluflexschläuche, Umlenkteile etc. in den diversen vorgefertigten Modulen vorab verbaut. Das Studentenwohnheim entsteht in hybrider Holz-Modulbauweise als KfW-Energieeffizienzhaus nach dem Standard 40 plus. Dadurch wird das Gebäude weniger Energie verbrauchen, als es über die hauseigene Photovoltaik-Anlage produziert.

DATEN & FAKTEN

Standort:	Mannheim
Fertigstellung:	2022
Gebäudeart:	Studentenwohnheim
Architekt:	Architekturbüro Becker
Gebäudetechnik:	Dorf-Installationstechnik GmbH
Produkte:	190 Stück dezentrale Lüftungsgeräte LG 100, KomFlex®
Produktgruppen:	

KOMFORT
LÜFTUNG

