

# *REFERENZEN EINFAMILIENHAUS*



 **PICHLER**

*Lüftung mit System.*

# REFERENZÜBERSICHT

Einfamilienhaus, Slowenien	3
Einfamilienhaus, Slowenien	4
Einfamilienhaus, Slowenien	5
Systemlösung im Einfamilienhaus	6
Energiesparhaus, Kärnten	7
Passivhaus, Tschechien	8
Sunny Alley, Tschechien	9
Einfamilienhaus, Slowakei	10
Einfamilienhaus, Tschechien	11
Österreichs erstes zertifiziertes Passivhaus	12
Passivhaus, Deutschland	13
Wohnhausanlage, Grossbritannien	14
Biobasiertes Haus, Niederlande	15
Einfamilienhaus, Slowenien	16
Einfamilienhaus, Tschechien	17
Einfamilienhaus, Tschechien	18



OPICHLER

PICO



## EINFAMILIENHAUS, SLOWENIEN

Moderne Architektur trifft hervorragenden Wohnkomfort mit einem energieoptimierten Haustechnikgesamtkonzept.

Die Wohnraumlüftung dieses Einfamilienhauses wurde mit dem passivhauszertifizierten Kompaktlüftungsgerät LG 350 inklusive Enthalpietauscher und Vorheizregister realisiert.

Das schalltechnisch optimierte Kompaktlüftungsgerät bietet einen permanenten Luftaustausch und alle Vorteile der Komfortlüftung. Gleichzeitig wird eine angenehme Vortemperatur der Zuluft im Winter wie im Sommer ermöglicht.

Das LG 350 zählt zu den leisesten Geräten auf dem Markt und wurde speziell für die kontrollierte Wohnraumlüftung von Einfamilienhäusern entwickelt.

Die Bedienung erfolgt einfach und intuitiv über das 4.3" Farb-Touch-Display oder über die kostenlosen Smartphone App für Android und iOS, egal ob von Zuhause oder von unterwegs aus.



### DATEN & FAKTEN

Standort: Slowenien

Fertigstellung: 2021

Gebäudeart: Einfamilienhaus

Produkte: LG 350 mit Enthalpietauscher und Vorheizregister inkl. Bedieneinheit TOUCH, KomFlex® 75, Zu- und Abluftventile Airy

Produktgruppen:





## EINFAMILIENHAUS, SLOWENIEN

Über frische Luft in allen Räumen, ein angenehmes Wohlfühlklima und jede Menge gesparte Energie freut sich die 4-köpfige Familie dieses 180 m<sup>2</sup> großen Einfamilienhauses.

Im Haustechnikraum ist ein hocheffizientes Komfortlüftungsgerät LG 250 mit eingebautem elektrischen PTC-Vorheizregister und hygienezertifizierten Umlenkschalldämpfern untergebracht. Zur Luftverteilung wird das KomFlex®-Rohrsystem mit optisch ansprechenden Airy Ventilen eingesetzt.

Mit der hocheffizienten Systemlösung, wird gleichzeitig Energie und Geld gespart. Im Winter gewinnt die Komfortlüftung die Wärme aus der Abluft und überträgt sie mittels Wärmetauscher auf die Zuluft. So bleibt die wertvolle Wärmeenergie im Haus, was die Heizkosten signifikant verringert. Der Energieverbrauch sinkt, die Nachhaltigkeit steigt. Und das tut sowohl dem Haushaltsbudget als auch der Umwelt gut. Die Komfortlüftung arbeitet vollautomatisch und ist absolut bedienerfreundlich sowie Smart-Home-fähig und kann auf Wunsch per Fernzugriff überwacht werden.

### DATEN & FAKTEN

Standort: Slowenien

Fertigstellung: 2019

Gebäudeart: Einfamilienhaus

Produkte: Lüftungsgerät LG 250, Umlenkschalldämpfer, KomFlex® Rohre, Airy Ventile, Außenwandelement

Produktgruppen:

LUFT  
FÜHRUNG

LUFT  
VERTEILUNG

KOMFORT  
LÜFTUNG





## EINFAMILIENHAUS, SLOWENIEN

Das 400 Quadratmeter große Einfamilienhaus setzt auf das Lüftungssystem von PICHLER. Das Herzstück befindet sich im Haustechnikraum mit zwei Kompaktlüftungsgeräten LG 250A / LG 500 und einer Luftbefeuchtungseinheit LBE 500. Von dort aus versorgen die Lüftungsgeräte über KomFlex-Rohre® alle Räume mit der notwendigen Frischluft und entfernen zugleich Geruchs- und Schadstoffe.

Die modulierende Bypassklappe in den Lüftungsgeräten wird in Abhängigkeit der Außenlufttemperatur und der eingestellten Temperaturregelungsart (Zuluft, Abluft oder Raumluft) gesteuert. Dadurch kann die Leistung des Wärmetauschers über die Luftmengen stufenlos reguliert werden. Im Sommer kann bei Nacht der Wärmetauscher umgangen und kühle Außenluft in den Wohnraum eingeblasen werden.

Die hygienezertifizierte Luftbefeuchtungseinheit LBE 500 sorgt für eine konstante und optimale Luftfeuchte in den Aufenthaltsräumen mit einem Einstellbereich von 40 % bis 60 % relativer Feuchte.

### DATEN & FAKTEN

Standort: Laibach

Fertigstellung: 2018

Gebäudeart: Einfamilienhaus

Produkte: LG 250 A, LG 500, LBE 500,  
System Safe mit Safe® Click + KomFlex®-Rohre,  
Umlenkschalldämpfer, Verteilkästen

Produktgruppen:



# OBJEKT DES MONATS



## SYSTEMLÖSUNG IM EINFAMILIENHAUS

Über frische Luft in allen Räumen, ein angenehmes Wohlfühlklima und jede Menge gesparte Energie freuen sich die Bewohner dieses Einfamilienhauses.

Herzstück der kontrollierten Wohnungslüftung ist das Kompaktlüftungsgerät, welches im Haustechnikraum untergebracht wurde. Revolutionär leise und hocheffizient arbeitet das PICHLER LG 350 aufgrund seiner Radialventilatoren in EC Technologie. Die Bedienung erfolgt einfach und intuitiv über die Bedieneinheit und bei Anschluss an das Internet über die PICHLER-App.

Zur Luftverteilung wurde das KomFlex®-Rohrsystem eingesetzt. Die flexiblen Zu- und Abluftrohre wurden in die Decke eingebetoniert. Vom Verteilerkasten aus führen die Einzelrohre in die Wohnräume. Ergänzt wurde das Komplettsystem durch integrierte Umlenkschalldämpfer, Spiro-Rohre und Komponenten.

Die aufeinander abgestimmten Einzelbauteile sind dabei der Schlüssel für eine ökologische, energie- und kosteneffiziente Anlage.

### DATEN & FAKTEN

Standort:	Deutschland
Fertigstellung:	2019
Gebäudeart:	Einfamilienhaus
Gebäudetechnik:	Nothaft Neue HeizSysteme GmbH
Produkte:	Kompaktlüftungsgerät LG 350, KomFlex® rund, Ventile, Wetterschutzgitter, Spiro, Formstücke, Umlenkschalldämpfer

### Produktgruppen:

LUFT  
FÜHRUNG

LUFT  
VERTEILUNG

KOMFORT  
LÜFTUNG





## ENERGIESPARHAUS, KÄRNTEN

Im Jahr 2018 wurde die erste Stufe des innovativen Bauprojektes abgeschlossen. Das Herzstück des Energiesparhauses ist dabei das kompakte Wärmepumpenkombigerät PKOM<sup>4</sup> aus österreichischer Forschung und Produktion. Es vereint alle vier Funktionen (Heizen-Kühlen-Lüften-Warmwasser) auf einer Stellfläche von weniger als 0,75 m<sup>2</sup>. Die kontrollierte Wohnraumlüftung versorgt die Räume des Einfamilienhauses permanent mit frischer gefilterter Luft von außen und stellt den hygienischen Luftaustausch sicher. Mit seinen smarten Funktionen lässt sich das PKOM<sup>4</sup> außerdem ganz einfach mit erneuerbarer Energie, wie einer Photovoltaikanlage und einem Batteriespeicher, kombinieren.

Die nächste Ausbaustufe des Bauprojektes zu einem noch energieeffizienterem Gesamtsystem ist daher bereits in Planung. Es geht um die Nachrüstung des Energiemanagementsystems aus dem Hause Pichler mit dem Ziel, das Energiesparhaus unabhängig und versorgungssicher zu machen. Damit bildet das Haustechniksystem mit der PKOM<sup>4</sup> eine innovative Systemlösung, die einen wesentlichen Beitrag zum Klima- und Umweltschutz leistet.

### DATEN & FAKTEN

Standort:	Kärnten
Fertigstellung:	2018
Gebäudeart:	Einfamilienhaus in Energiesparweise
Heizwärmebedarf (für Heizen, Kühlen, Warmwasser, Lüftung):	11,9 kWh/(m <sup>2</sup> a)
Energiebezugsfläche:	122 m <sup>2</sup>
Gesamtstromverbrauch:	6.221 kWh/Jahr
Energiebedarf (für Heizen, Kühlen, Warmwasser, Lüftung):	11,9 kWh/m <sup>2</sup>
Stromerzeugung:	7.495 kWh/Jahr
Produkte:	Wärmepumpenkombigerät PKOM <sup>4</sup>

Produktgruppen:





© Evora CZ, s.r.o.

## PASSIVHAUS, TSCHECHIEN

Obwohl es nicht so aussieht, ist dieses Einfamilienhaus ein Neubau. Es ist ein typisches Beispiel, dass ein Passivhaus viele Formen annehmen kann. Das Passivhaus aus Porenbeton scheint seit hundert Jahren in der Region zu stehen, aber dieses neu erbaute klassische Gebäude ist das Herzstück der Moderne und braucht aufgrund seiner Kompaktheit eigentlich keine größeren technologischen Errungenschaften. Das Wärmepumpenkombigerät PKOM<sup>4</sup> ist jedoch essentiell für das Passivhaus und wird als Hauptquelle für Lüftung, Heizung, Kühlung und Warmwasserbereitung verwendet – es sorgt nachhaltig und supereffizient für ein perfektes Raumklima.

Dieses Vorzeigebispiel gewann den „Passive House 2018“-Preis, welches zeigt, dass ein traditionelles Landhaus, einschließlich traditioneller Fassadengestaltung, auch im Passivhausstandard umgesetzt werden kann.

### DATEN & FAKTEN

Standort: Tschechien

Fertigstellung: 2018

Gebäudeart: Einfamilienhaus

Architekt: ATELIÉR ELAM – Ing. arch. Mojmír Hudec

Gebäudetechnik: Evora CZ, s.r.o.

Produkte: Wärmepumpenkombigerät PKOM<sup>4</sup>

Produktgruppen:

KOMFORT  
LÜFTUNG



© Evora CZ, s.r.o.



## SUNNY ALLEY, TSCHECHIEN

Im Rahmen des „Sunny Alley“-Projekts von BUBA VISION wurden Einfamilienhäuser gebaut, die für niedrige Betriebskosten dank Energieeffizienz sorgen und gleichzeitig einen hohen Nutzerkomfort in puncto Umgebung, Steuerung und Verwaltung der Technologien im Haus bieten. In den Häusern wurden PICHLER PKOM<sup>4</sup> Wärmepumpenkombigeräte von Evora CZ installiert.

Die Geräte sorgen für Wärmerückgewinnung, Raumheizung und -kühlung sowie die Warmwasserversorgung in den Häusern. In Kombination mit einem zentralen Luftbefeuchter wird eine optimale Luftfeuchtigkeit gewährleistet, die an die Bedürfnisse der Bewohner angepasst ist. Insbesondere Allergiker und Frischluftfans wissen diese Möglichkeit sehr zu schätzen.

Die Einfamilienhäuser liegen am Dorfrand von Chýně, in der Nähe der tschechischen Hauptstadt Prag sowie des Václav-Havel-Flughafens. Von den Häusern bis zur Prager Ringstraße und der Ausfahrt Pilsen sind es weniger als zehn Autominuten, sodass das Stadtzentrum von Prag wie auch die Autobahn schnell und einfach erreichbar sind.

### DATEN & FAKTEN

Standort:	Tschechien
Fertigstellung:	2020
Gebäudeart:	Einfamilienhäuser
Architekt:	Ing. Petr Mareček
Gebäudetechnik:	Evora CZ, s.r.o.
Produkte:	Wärmepumpenkombigeräte PKOM <sup>4</sup>
Produktgruppen:	





## EINFAMILIENHAUS, SLOWAKEI

Wohnformen sind ständig dem Wandel der Zeit unterworfen und entwickeln sich immer weiter. Neben den architektonischen Gesichtspunkten spielt auch die energetische Gesamtbetrachtung eine immer größer werdende Rolle. Der Gesetzgeber, die Weiterentwicklung der Baustoffe und die Qualität der Bauausführung sorgen für zunehmend höhere Standards und senken den Energieverbrauch.

Ob Passivhaus, EnerPHit oder Niedrigstenergiehaus – die Wohnraumlüftung gilt als unverzichtbar und darf als Herzstück im modernen Einfamilienhaus betrachtet werden. Die Erweiterung eines Lüftungsgerätes um die Funktionen Heizung, Kühlung und Warmwasserbereitung liegt auf der Hand!

### Lüften – Heizen – Kühlen – Warmwasser

Das Wärmepumpenkombigerät PKOM<sup>4</sup> vereint im modernen Einfamilienhaus alle vier Funktionen auf einer Stellfläche von weniger als 0,75 m<sup>2</sup>.

### DATEN & FAKTEN

Standort: Slowakei

Fertigstellung: 2019

Gebäudeart: Einfamilienhaus

Architekt: Createrra s.r.o.

Produkte: Wärmepumpenkombigerät PKOM<sup>4</sup>,  
Formstücke, Schalldämpfer

Produktgruppen:





© Jiri Cech

## Einfamilienhaus in Tschechien

Klassisches Einfamilienhaus in angenehmer Zusammenarbeit von Investor, Designer (Jiri Cech) und Technikern (Pro-Mart und Evora CZ, s.r.o.).

Es kombiniert ein klassisches Satteldach mit modernem Aussehen und integriert ein Gebäudeautomationssystem, um den Wohnkomfort zu verbessern und den Energiebedarf zu senken.

Ein zentrales Element in einem derart gut gedämmten und PHI-zertifizierten Objekt ist naturgemäß die Lüftungsanlage. Das Wärmepumpenkombigerät PKOM<sup>4</sup> vereint alle vier Funktionen auf einer Stellfläche von weniger als 0,75 m<sup>2</sup>. Die kontrollierte Wohnraumlüftung versorgt die Räume des Einfamilienhauses permanent mit frischer und gefilterter Luft von außen und stellt den hygienischen Luftaustausch sicher.



### DATEN & FAKTEN

Standort: Tschechien

Fertigstellung: 2017

Gebäudeart: freistehendes Einfamilienhaus

Architektur: Jiri Cech

Gebäudetechnik: Pro-mart and Evora CZ, s.r.o.

Produkte: PKOM<sup>4</sup> classic Wärmepumpenkombigerät mit hocheffizienter Wärmerückgewinnung

Produktgruppen:

KOMFORT  
LÜFTUNG



© Jiri Cech



## Österreichs erstes zertifiziertes Passivhaus

Die Anforderungen an Österreichs erstes zertifiziertes Passivhaus waren ohne Mehrkosten zu einem Standardhaus, unter Berücksichtigung ökologischer Kriterien, mit einem Minimum an Technik ein Maximum an Einsparung zu erzielen.

Das ebenerdige, nicht unterkellerte Passivhaus steht auf einem ebenen Grundstück. Das Einfamilienhaus hat 140 m<sup>2</sup> Wohnfläche und einen Außendurchmesser von 15 m. Die sehr kompakte Gebäudeform verzichtet bewusst auf unnötige Baumassen. Durch minimale Verkehrsflächen steht die Grundfläche voll der Wohnraumnutzung zur Verfügung.

### LOW TECH KONZEPT:

Sehr gut gedämmte Gebäudehülle und Fenster, Wärmebrückenfreiheit, Luftdichtheit. Gesamte Haustechnik für Komfortlüftung, Heizen, Kühlen und Warmwassererzeugung in einem Wärmepumpenkombigerät in der Toilette auf 0,75 m<sup>2</sup> Platz.

Das Passivhaus wurde 2000 als „Haus der Zukunft“ ausgezeichnet, und erhielt in weiterer Folge etliche Auszeichnungen.

### DATEN & FAKTEN

Standort: 4661 Roitham, Oberösterreich

Fertigstellung: 2000

Gebäudeart: Freistehendes Einfamilienhaus

Architektur: Arch. Dipl. Ing. Hermann Kaufmann + LANG Consulting

Bauherr: Christine und Ing. Günter Lang

Produkte: Kontrollierte Komfort Be- und Entlüftungsanlage: PKOM<sup>+</sup> classic Wärmepumpenkombigerät mit hocheffizienter Wärmerückgewinnung

Produktgruppen:

KOMFORT  
LÜFTUNG



# OBJEKT DES MONATS



## PASSIVHAUS, DEUTSCHLAND

Der ältere Bauteil des Passivhauses in Massivbauweise wurde 1997 erstellt und als erstes Passivhaus zertifiziert. Zunächst wurden im Bestand zwei Fensterelemente und auch Gläser getauscht. Durch einen nötigen Anbau in Holzleichtbauweise 2019/20 stellte sich die Frage nach der weiteren Energieversorgung. Heizenergie ist im Passivhaus so gut wie keine nötig. Die Warmwasserversorgung und der Reststrom, sowie Elektroauto sollten größtenteils durch PV versorgt werden.

Das kompakte Wärmepumpenkombigerät PKOM<sup>4</sup> sorgt für die Lüftung, Heizung und Kühlung, sowie für die Warmwasseraufbereitung. Es erzielt beste Effizienzwerte durch seine innovative Wärmepumpentechnologie (Luftwärmepumpe) und durch seine ausgeklügelte Wärmerückgewinnung. In Kombination mit einem intelligenten Energiemanagementsystem sowie Photovoltaik werden die Betriebskosten gesenkt. Die passivhauszertifizierte Superkombination ist kompakt, effizient, kostengünstig, wartungsarm und umweltfreundlich. Ganz am Puls der Zeit.

Zusammenfassend ist hier ganz klar der Gedanke von der Erstplanung des Bestands aus 1996 wieder aufgenommen und erweitert worden. Energiesparen im Hausbau ist einfach und unkompliziert – es erfordert nur eine gewisse Konsequenz der am Bau Beteiligten. Durch diese Sanierung mit Erweiterung sind die Energiekosten der kommenden Jahrzehnte im Griff.

### DATEN & FAKTEN

Standort:	Deutschland
Fertigstellung:	2020
Gebäudeart:	Einfamilienhaus
Heizwärmebedarf:	12,1 kWh/(m <sup>2</sup> a)
U-Werte:	0,09 0,1 W/(m <sup>2</sup> K)
PV-Anlage:	8,4 kWp
Batteriespeicher:	9 kWh
Produkte:	PKOM <sup>4</sup> Systemlösung
Produktgruppen:	

KOMFORT  
LÜFTUNG





© Total Home Environment Ltd

## WOHNHAUSANLAGE, GROSSBRITANNIEN

Die Wohnhausanlage umfasst vier 1-Zimmer-Wohnungen, acht 2-Zimmer-Doppelhaushälften und zwei 4-Zimmer-Häuser, die alle energiepositiv gebaut sind, wobei mehr Energie in das nationale Stromnetz eingespeist als verbraucht wird. Ziel war es, den Bewohnern niedrige Betriebskosten zu sichern und ein angenehmes, gesundes Umfeld zu schaffen.

Die im Gesamthauskonzept enthaltene Heizungs- und Lüftungsanlage sollte kostengünstig sein und nicht zu viel Platz beanspruchen. Lüften, Heizen, Kühlen und Warmwasser in so gut gedämmten Gebäuden war ein zentrales Anliegen. Das Wärmepumpenkombigerät PKOM<sup>4</sup> vereint alle vier Funktionen auf einer Stellfläche von weniger als 0,75 m<sup>2</sup>. Das PKOM<sup>4</sup> mit patentiertem zweikreisigen Wärmepumpensystem für Heizen und Warmwasser sorgt dafür, dass die Bewohner während der Warmwasserbereitung keine Abstriche bei der Wärme ihres Hauses machen müssen.

### DATEN & FAKTEN

Standort:	Großbritannien
Fertigstellung:	2020
Gebäudeart:	Plusenergiehäuser
Gebäudetechnik:	Total Home Environment Ltd
Produkte:	Wärmepumpenkombigerät PKOM <sup>4</sup>
Produktgruppen:	

KOMFORT  
LÜFTUNG



© Total Home Environment Ltd



## BIOBASIERTES HAUS, NIEDERLANDE

Wohnformen sind ständig dem Wandel der Zeit unterworfen und entwickeln sich immer weiter. Neben den architektonischen Gesichtspunkten spielt auch die energetische Gesamtbetrachtung eine immer größer werdende Rolle. Der Gesetzgeber, die Weiterentwicklung der Baustoffe und die Qualität der Bauausführung sorgen für zunehmend höhere Standards und senken den Energieverbrauch.

Beispielgebend dafür wurde in den Niederlanden ein modulares biobasiertes Haus errichtet. Das Haus speichert mehr CO<sub>2</sub>, als es ausstößt!

Ein zentrales Element in einem derart nachhaltigen Objekt ist naturgemäß das Lüftungssystem. Deshalb kam das Wärmepumpenkombigerät PKOM<sup>4</sup> zum Einsatz. Die Haustechnik ist kompakt verpackt in einem Kombigerät, das gleichzeitig für Lüftung, Heizung, Kühlung und Warmwasseraufbereitung zuständig ist. Das PKOM<sup>4</sup> vereint alle vier Funktionen auf einer Stellfläche von weniger als 0,75 m<sup>2</sup>. Es erzielt beste Effizienzwerte durch seine innovative und patentierte Wärmepumpentechnologie (Luftwärmepumpe) und durch seine ausgeklügelte Wärmerückgewinnung. Eingestellt und gesteuert wird das System ganz einfach per Knopfdruck.

### DATEN & FAKTEN

Standort: Niederlande

Fertigstellung: 2023

Gebäudeart: modulares biobasiertes Haus

Gebäudetechnik: Climavent bvba

Produkte: Wärmepumpenkombigerät PKOM<sup>4</sup>,  
Luftleitungssystem

Produktgruppen:





## EINFAMILIENHAUS, SLOWENIEN

In der aktuellen Zeit, in der die Anforderungen an die Gesamtenergieeffizienz von Gebäuden immer strenger werden, steigen auch die Anforderungen an Lüftungsanlagen, da sie in direktem Zusammenhang mit vielen Energieparametern des Gebäudes stehen: Heizen, Kühlen, Feuchtigkeitsregulierung und Stromverbrauch. Dies sollte man bei der Auswahl von Technologien und Lösungen für die Lüftungsanlage im Hinterkopf behalten und sowohl die Betriebskosten und die Amortisationszeit neben den Anschaffungskosten berücksichtigen – es ist einleuchtend, dass sich die fortschrittlichsten Technologien auch am schnellsten amortisieren. Deshalb fiel die Wahl bei diesem neu errichteten Einfamilienhaus auf ein Lüftungsgerät aus unserer Komfovent Serie mit intelligentem Steuerungssystem. In Kombination mit flexiblen Schalldämpfern wird ein flüsterleiser Betrieb gewährleistet. Das geteilte Außenwandelement dient als Wetterschutzgitter sowie als Abschluss der Außen- und Fortluftleitungen an der Fassade.

### DATEN & FAKTEN

Standort: Ptuj

Fertigstellung: 2023

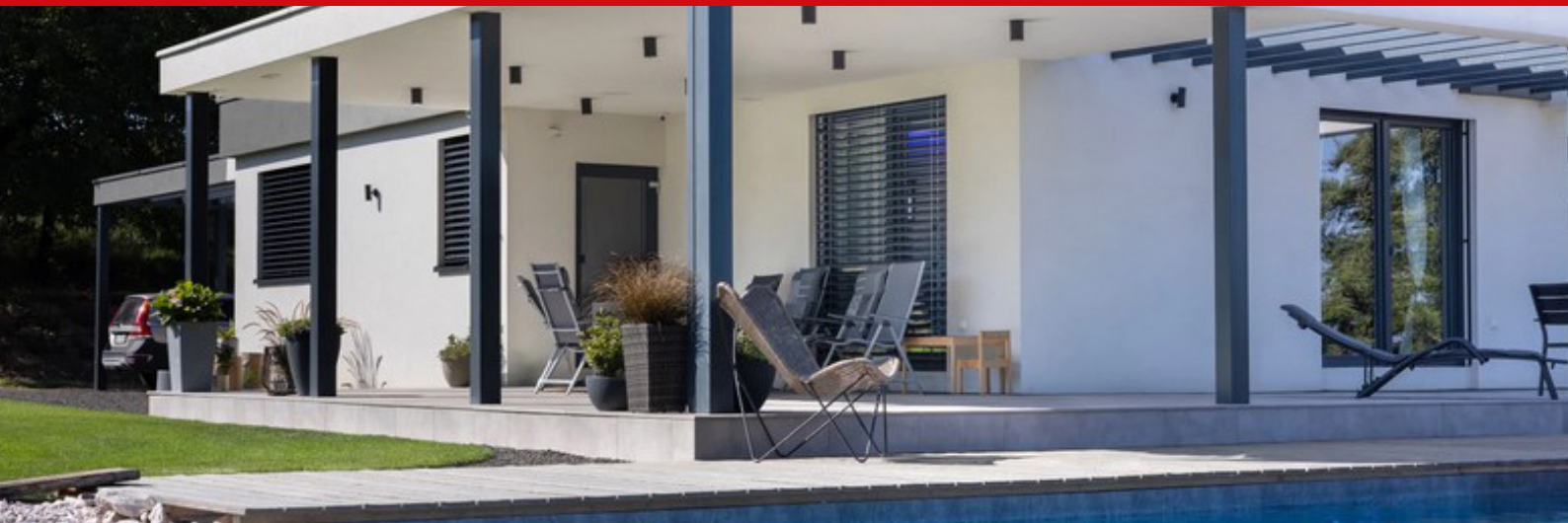
Produkte: Lüftungsgerät Komfovent Domekt R450V,  
Außenwandelement geteilt AWEG 160,  
Flexible Schalldämpfer

Produktgruppen:

LUFT  
FÜHRUNG

KOMFORT  
LÜFTUNG





## EINFAMILIENHAUS, TSCHECHIEN

In der Planungsphase dieses Einfamilienhauses fiel die Wahl auf ein Lüftungssystem von PICHLER, das von unserem tschechischen Partner Evora installiert wurde. Das Kompaktlüftungsgerät LG 350 übernimmt als zentrale Einheit die kontrollierte Be- und Entlüftung des Gebäudes. Es zeichnet sich durch eine hohe thermische Effizienz, niedrige Schalldruckpegel im Betrieb sowie ein kompakt integriertes Gerätekonzept mit zeitgemäßem Design aus.

Das System gewährleistet eine kontinuierliche und bedarfsgeregelte Luftwechselrate bei gleichzeitig hoher Energieeffizienz. Durch den Einsatz des Filtersystems in Kombination mit einer präzise regelbaren Steuerungseinheit wird eine konstant hohe Innenraumluftqualität sichergestellt – unter Einhaltung aktueller energetischer und hygienischer Standards.

Besonders hervorzuheben ist die hocheffiziente Wärmerückgewinnung: Sie entzieht der Abluft Wärme und nutzt diese zur Erwärmung der zugeführten Frischluft, wodurch der Heizwärmebedarf des Gebäudes signifikant reduziert wird. Dies führt zu einer spürbaren Senkung des Energieverbrauchs bei gleichbleibend hoher Luftqualität im Innenraum.

### DATEN & FAKTEN

Standort: Tschechien

Fertigstellung: 2024

Gebäudeart: Einfamilienhaus

Gebäudetechnik: Evora CZ s.r.o.

Produkte: Kompaktlüftungsgerät LG 350

Produktgruppen:

KOMFORT  
LÜFTUNG





## EINFAMILIENHAUS, TSCHECHIEN

### Minimalismus trifft Komfort

Dieses Einfamilienhaus überzeugt durch sein zurückhaltendes, minimalistisches Design, das eine frische und ruhige Wohnatmosphäre schafft. Bei der Planung wurde ein maßgeschneidertes Konzept für Heizung und Lüftung entwickelt, das nicht nur den aktuellen Standards entspricht, sondern auch hohen Wohnkomfort, Energieeinsparungen und ein gesundes Raumklima sicherstellt – damit die Bewohner ihr neues Zuhause in vollen Zügen genießen können.

### Gesunde Luft mit Spitzentechnologie

Für die Umsetzung wurden moderne Lüftungskanäle sowie das kompakte Wärmepumpenkombigerät PKOM<sup>4</sup> installiert. Diese hocheffiziente Lösung vereint kontrollierte Lüftung, Heizung, Kühlung und Warmwasserbereitung in einem Gerät. Dank innovativer Wärmerückgewinnung wird die Energie der Abluft genutzt, um die Frischluft zu erwärmen. So lassen sich Wärmeverluste deutlich reduzieren und Heizkosten nachhaltig senken. Ein weiteres Highlight ist die integrierte Warmwasserbereitung – ideal für Haushalte, die Energiekosten optimieren und ihre Abhängigkeit von klassischen Wärmequellen reduzieren möchten.

### Intelligent, leise und effizient

Das PKOM<sup>4</sup> überzeugt außerdem durch die intelligente Steuerung, mit der sich die Einstellungen flexibel an individuelle Bedürfnisse anpassen lassen. Ihr äußerst niedriger Geräuschpegel sorgt für ungestörten Wohnkomfort, während die hohe Energieeffizienz einen nachhaltigen Betrieb garantiert.

### DATEN & FAKTEN

Standort: Tschechien

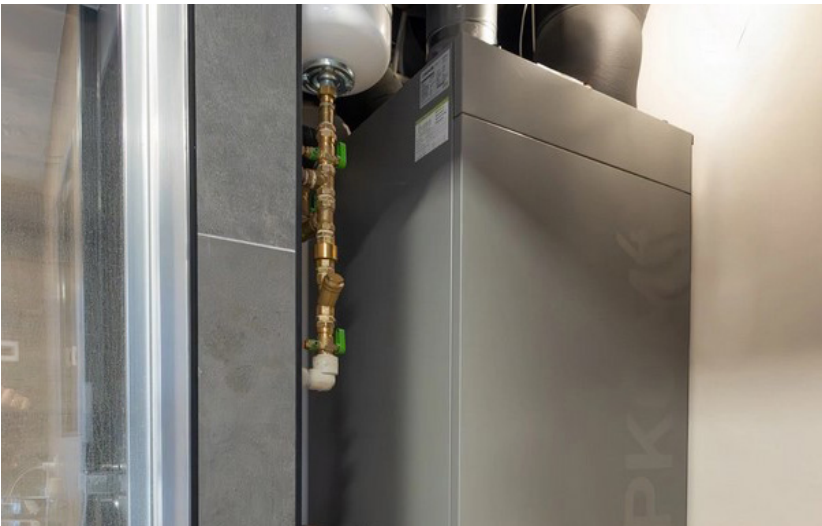
Fertigstellung: 2024

Gebäudeart: Passivhaus

Gebäudetechnik: Evora CZ s.r.o.

Produkte: Wärmepumpenkombigerät PKOM<sup>4</sup>, Kanäle & Formstücke

Produktgruppen:





**PICHLER**

*Lüftung mit System.*

**J. PICHLER**  
Gesellschaft m.b.H.

**ÖSTERREICH**  
**9021 KLAGENFURT**  
**AM WÖRTHERSEE**  
Karlweg 5  
T +43 (0)463 32769  
F +43 (0)463 37548

**1100 WIEN**  
Doerenkampgasse 5  
T +43 (0)1 6880988  
F +43 (0)1 6880988-13

office@pichlerluft.at  
www.pichlerluft.at

**PICHLER & CO d.o.o.**  
prezračevalni sistemi

**SLOVENIA**  
**2000 MARIBOR**  
Cesta k Tamu 26  
T +386 (0)2 46013-50  
F +386 (0)2 46013-55

pichler@pichler.si  
www.pichler.si

**KLIMA DOP d.o.o.**  
klimatizacija i ventilacija

**SERBIA**  
**11070 NOVI BEOGRAD**  
Autoput Beograd-Zagreb  
bb (Blok 52 – prostor GP  
„Novi Kolektiv“)  
T +381 (0)11 3190177  
F +381 (0)11 3190563

office@klimadop.com  
www.klimadop.com