

# *REFERENZEN*

PKOM<sup>4</sup>  
WÄRMEPUMPENKOMBIGERÄT



*Lüftung mit System.*

# PASSIVHAUSWOHNEN POPUP DORMS STUDENTENWOHNHEIM AUF ZEIT, WIEN



## PROJEKT GREENFLEXSTUDIOS / POPUP DORMS:

**Studentenwohnheim auf Zeit:** In Weltrekord verdächtig kurzer Bauzeit von nur einer Woche wurde das Studentenheim „PopUp – GreenFlexStudios“ für 40 Studenten in der Seestadt Aspern errichtet. Mit dem hohen Vorfertigungsgrad beweist es wie schnell und kostengünstig bei gleichzeitig hohen energetischen Passivhaus-Standard gebaut werden kann. Zudem wird mit diesem flexiblen Pionierprojekt ein Gutteil der teuren Grundstückskosten eingespart.

Der überdachte Innenhof ist Erschließung aber auch zentraler Gemeinschaftsraum des Hauses. Er wird über große Kuppeln im Dach belichtet. Er ist das Herzstück des Gebäudes und bringt sehr viel Großzügigkeit für die Bewohner des Studentenheims. Ein Sitz & Loungebereich im Zentrum des zweigeschossigen, sehr großzügigen Raumes bildet das Kommunikationszentrum. Eine Gemeinschaftsküche, Wasch – und Putzraum sind ebenso in einer abgeschlossenen Box (Container) Teil des Innenhofes. Jede Raumzelle mit ihren 4 Zimmereinheiten wird zentral vom Hof erschlossen. Die 4 Zimmer haben 2 Bäder und zusätzlich einen kleinen Gemeinschaftsraum mit einer Miniküche integriert.

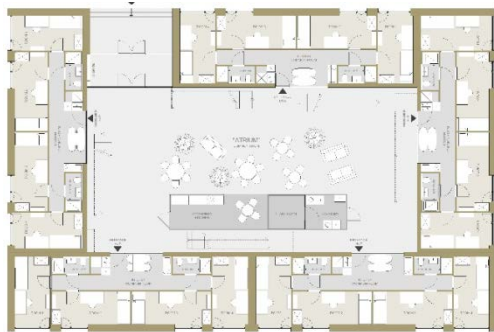
**Haustechnikkonzept:** Da jede solitäre GreenFlexStudiobox mit 75 m<sup>2</sup> Nutzfläche für sich völlig autark konzipiert und funktionstüchtig ist, können mit GreenFlexStudios alle Variationen mit ein und denselben Modulen kombiniert werden. Bedarfsgerecht und nutzeroptimiert, kompakt.



## FAKTEN ALLGEMEIN:

- **Standort:** Seestadt Aspern, Wien
- **Fertigstellung:** September 2015
- **Gebäudeart:** Passivhausbau
- **Bauträger:** Wohnbauvereinigung für Privatangestellte WBV
- **Architektur:** F2 Architekten ZT GmbH
- **Planung der Haustechnik:** S&P climadesign GmbH
- **Generalunternehmer:** Obermayr Holzkonstruktionen GmbH + Grünraum GmbH

# PASSIVHAUSWOHNEN POPUP DORMS STUDENTENWOHNHEIM AUF ZEIT, WIEN



## AUFGABENSTELLUNG:

- Pichler Produkte:
  - 10 Stk. Wärmepumpenkombigeräte System Ventech PKOM<sup>4</sup> classic für 40 Studierende
  - 10 Boxen zu je 75 m<sup>2</sup> Wohnfläche zzgl. 250 m<sup>2</sup> Atrium
  - Jede Box wird über eine PKOM<sup>4</sup> classic inkl. Hydraulikmodul versorgt. Das überdachte Atrium wird über die Boxen mitversorgt.
- Kennwerte nach PHPP

Luftdichtheit	n50 = 0.6/h
Heizwärmebedarf	14 kWh /(m2a )
Gebäudeheizlast	12 W/m2
Primärenergiebedarf*	119 kWh /(m2a )

\*für Heizung, Warmwasser, Hilfs- und Haushaltsstrom
- PKOM<sup>4</sup> ein Gerät, 4 Vorteile: Lüften - Heizen – Kühlen – Warmwasser
- Das Wärmepumpenkombigerät PKOM<sup>4</sup> vereint alle vier Funktionen auf einer Stellfläche von weniger als 0,75 m<sup>2</sup>. Kompakt und effizient. Die kontrollierte Wohnraumlüftung versorgt die Räume permanent mit frischer und gefilterter Luft von außen und stellt den hygienischen Luftaustausch sicher.
- 2 Ausführungen:
  - PKOM<sup>4</sup> classic: Ausführung mit Brauchwarmwasser.
  - PKOM<sup>4</sup> trend: Ausführung ohne Brauchwarmwasser.
- Entwickelt und gefertigt in Österreich