

# BRANDSCHUTZKLAPPEN EI 90 (S) & DEHNUNGS- KOMPENSATOREN

**AUF  
LAGER!**  
OHNE MEHR-  
PREIS

**BRANDSCHUTZ  
ENTRAUCHUNG**



## **PICHLER BRANDSCHUTZKLAPPEN EI 90 (S)**

Erfüllen alle technischen Anforderungen und Normen:  
Entsprechen der europäischen Produktnorm EN 15650  
Geprüft gemäß EN 13666-2 und ÖNORM H 6025  
Klassifizierung EI 90 (S) gemäß EN 13501-3  
Leichte Ausführungen BSK-E-L(R), BSK-R-L  
mit Hygienezertifikat

 **PICHLER**

Lüftung mit System.

## Eckige Brandschutzklappen EI 90 (S)

Artikel Nr.	Breite [mm]	Höhe [mm]	Länge [mm]
-------------	-------------	-----------	------------

leichte Ausführung mit motorischer Auslösung (BFL 230T montiert)



09BSKELM70200200	200	200	300
09BSKELM70250200	250	200	300
09BSKELM70250250	250	250	300
09BSKELM70300200	300	200	300
09BSKELM70300250	300	250	300
09BSKELM70300300	300	300	300
09BSKELM70350200	350	200	300
09BSKELM70350300	350	300	300
09BSKELM70350350	350	350	300
09BSKELM70400200	400	200	300
09BSKELM70400250	400	250	300
09BSKELM70400300	400	300	300
09BSKELM70450200	450	200	300
09BSKELM70450300	450	300	300
09BSKELM70500200	500	200	300
09BSKELM70500250	500	250	300
09BSKELM70500300	500	300	300
09BSKELM70500400	500	400	300
09BSKELM70600200	600	200	300
09BSKELM70600250	600	250	300
09BSKELM70600300	600	300	300
09BSKELM70600400	600	400	300
09BSKELM70600600	600	600	300
09BSKELM70700250	700	250	300
09BSKELM70700300	700	300	300
09BSKELM70700400	700	400	300
09BSKELM70700500	700	500	300

leichte Ausführung mit mechanischer Auslösung (MTALE)

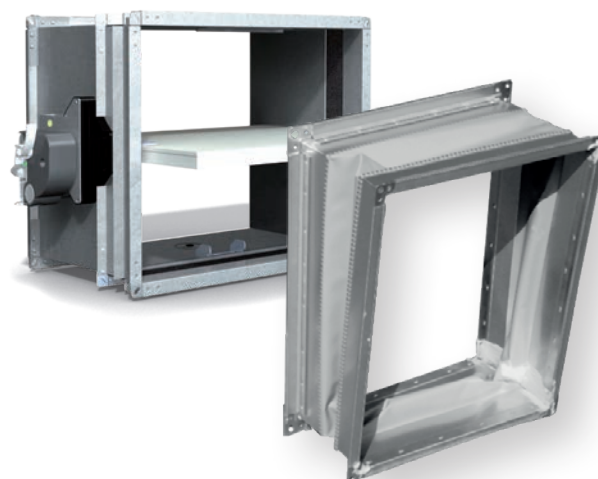


09BSKELS0200200	200	200	300
09BSKELS0300200	300	200	300
09BSKELS0300300	300	300	300
09BSKELS0400200	400	200	300
09BSKELS0400300	400	300	300
09BSKELS0400400	400	400	300
09BSKELS0500200	500	200	300
09BSKELS0500300	500	300	300
09BSKELS0500400	500	400	300
09BSKELS0600200	600	200	300
09BSKELS0600250	600	250	300
09BSKELS0600300	600	300	300

## Eckige Dehnungskompensatoren

Artikel Nr.	Breite [mm]	Höhe [mm]	Gestreckte Länge [mm]
-------------	-------------	-----------	-----------------------

09DEKOEL02000200	200	200	190
09DEKOEL02500200	250	200	190
09DEKOEL02500250	250	250	190
09DEKOEL03000200	300	200	190
09DEKOEL03000250	300	250	190
09DEKOEL03000300	300	300	190
09DEKOEL03500200	350	200	190
09DEKOEL03500300	350	300	190
09DEKOEL03500350	350	350	190
09DEKOEL04000200	400	200	190
09DEKOEL04000250	400	250	190
09DEKOEL04000300	400	300	190
09DEKOEL04000400	400	400	190
09DEKOEL04500200	450	200	190
09DEKOEL04500300	450	300	190
09DEKOEL05000200	500	200	190
09DEKOEL05000250	500	250	190
09DEKOEL05000300	500	300	190
09DEKOEL05000400	500	400	190
09DEKOEL06000200	600	200	190
09DEKOEL06000250	600	250	190
09DEKOEL06000300	600	300	190
09DEKOEL06000400	600	400	190
09DEKOEL06000600	600	600	190
09DEKOEL07000250	700	250	190
09DEKOEL07000300	700	300	190
09DEKOEL07000400	700	400	190
09DEKOEL07000500	700	500	190



## Runde Brandschutzklappen EI 90 (S)

Artikel Nr.	Durchmesser [mm]	Länge [mm]
-------------	------------------	------------

## leichte Ausführung mit motorischer Auslösung (BFL 230T montiert)



09BSKRLM7100	100	345
09BSKRLM7125	125	345
09BSKRLM7160	160	345
09BSKRLM7200	200	345
09BSKRLM7250	250	345
09BSKRLM7315	315	345

## leichte Ausführung mit mechanischer Auslösung (MTAL)



09BSKRSL100	100	345
09BSKRSL125	125	345
09BSKRSL160	160	345
09BSKRSL200	200	345
09BSKRSL250	250	345
09BSKRSL315	315	345

## leichte Brandschutzklappe mit mechanischer Auslösung (MTAL) und montiertem Endschalter FDCU



09BSKRSLFDCUM100	100	345
09BSKRSLFDCUM125	125	345
09BSKRSLFDCUM160	160	345
09BSKRSLFDCUM200	200	345
09BSKRSLFDCUM250	250	345
09BSKRSLFDCUM315	315	345

## massive Ausführung mit motorischer Auslösung (BFL 230T montiert)

09BSKRMM7355	355	375
09BSKRMM7400	400	375

## massive Ausführung mit motorischer Auslösung (BFN 230T)

09BSKRMM8450	450	375
09BSKRMM8500	500	375

## massive Ausführung mit mechanischer Auslösung (MTAL)

09BSKRMS355	355	375
09BSKRMS400	400	375
09BSKRMS450	450	375
09BSKRMS500	500	375

## Runde Dehnungskompensatoren

Artikel Nr.	Durchmesser [mm]	Gestreckte Länge [mm]
-------------	------------------	-----------------------

09DEKOR0100	100	190
09DEKOR0125	125	190
09DEKOR0160	160	190
09DEKOR0200	200	190
09DEKOR0250	250	190
09DEKOR0315	315	190
09DEKOR0355	355	190
09DEKOR0400	400	190
09DEKOR0450	450	190
09DEKOR0500	500	190

**DIE IN DEN TABELLEN ANGEFÜHRTEN  
PRODUKTE SIND UNVERBINDLICHE  
LAGERWARE UND KURZFRISTIG – OHNE  
MEHRPREIS – LIEFERBAR.  
ÄNDERUNGEN VORBEHALTEN!**

*Aus Platzgründen sind nicht alle  
Produktvarianten abgebildet.*



## Endschalter und Stellungsanzeige

Artikel Nr.	Beschreibung
09FDCU	<p>2 Endschalter lose, passend für BSK in leichter Ausführung. Kontakt Endschalter „OFFEN und GESCHLOSSEN“</p> 
09FCU	<p>1 Endschalter lose, passend für BSK in massiver Ausführung. Kontakt Endschalter „OFFEN oder GESCHLOSSEN“</p> 
09DEKOPOT	<p>Potentialausgleich, Länge 140 mm, incl. Stecker, Litze 4,0 mm<sup>2</sup>, 2. Seite Flachsteckhülse unisoliert 6,3 mm, beidseitig Ringkabelschuh M5</p> 

Für den Inhalt verantwortlich: J. Pichler Gesellschaft m.b.H. | Grafik und Layout: WERK1  
 Fotos: Archiv J. Pichler Gesellschaft m.b.H. | Text: J. Pichler Gesellschaft m.b.H.  
 Alle Rechte vorbehalten | Alle Fotos Symbolfotos | Änderungen vorbehalten | Version: 10/2020 de

**PICHLER**

*Lüftung mit System.*

**J. PICHLER**  
Gesellschaft m.b.H.

**ÖSTERREICH**  
9021 KLAGENFURT  
AM WÖRTHERSEE  
Karlweg 5  
T +43 (0)463 32769  
F +43 (0)463 37548

**1100 WIEN**  
Doerenkampgasse 5  
T +43 (0)1 6880988  
F +43 (0)1 6880988-13

office@pichlerluft.at  
www.pichlerluft.at

**PICHLER & CO d.o.o.**  
prezračevalni sistemi

**SLOVENIA**  
2000 MARIBOR  
Cesta k Tamu 26  
T +386 (0)2 46013-50  
F +386 (0)2 46013-55

pichler@pichler.si  
www.pichler.si

**KLIMA DOP d.o.o.**  
klimatizacija i ventilacija

**SERBIA**  
11070 NOVI BEOGRAD  
Autoput Beograd-Zagreb  
bb (Blok 52 – prostor GP  
„Novi Kolektiv“)  
T +381 (0)11 3190177  
F +381 (0)11 3190563

office@klimadop.com  
www.klimadop.com